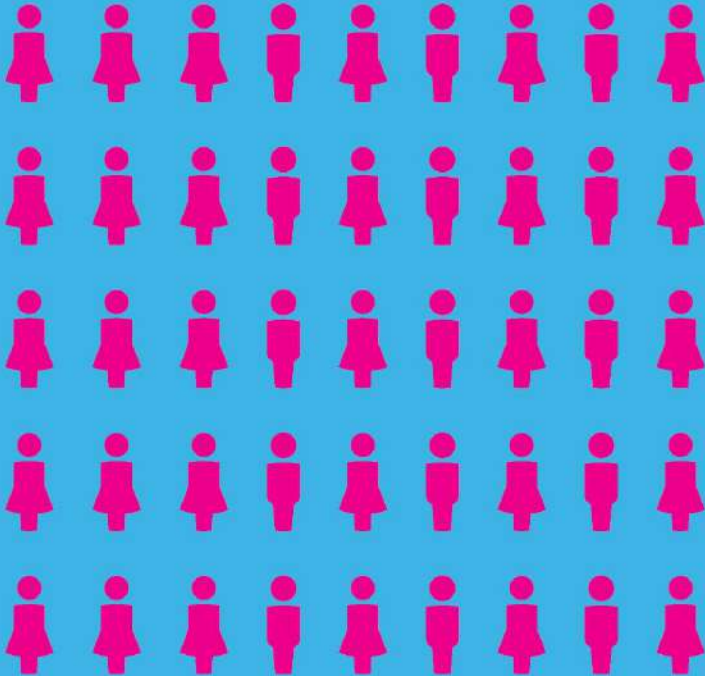




PRECOLOQUIO REGIÓN CENTRO
CAMBIO CULTURAL:
SOY YO 
Y es AHORA



Cambio climático y deuda ecológica: el rol de las energías renovables.

Rosario Bio Energy.



Federico Pucciariello

Agosto 2018.

Rosario, Santa Fe, Argentina.



Si continuamos emitiendo gases de efecto invernadero, sin ninguna medida que los limite, la temperatura de la Tierra podría aumentar hasta unos 13 ° C hacia el año 5000 y se derretiría todo el hielo acumulado en glaciares y en los Polos Norte y Sur, quedando bajo agua regiones enteras del planeta, en particular, gran parte de la Pampa Húmeda, Litoral, Delta del Paraná y Costa atlántica de Argentina.

Fuente: P. Huybrechts y colaboradores. National Geographic magazine.





.Nuestra responsabilidad frente al Cambio climático

En Argentina, cada habitante genera anualmente unos **8500 kilos de gases de efecto invernadero**. Es equivalente a unas **100 veces nuestro propio peso y supera la media mundial**.*



•Deuda ecológica de nuestro planeta

La capacidad natural de **reabsorción natural** de estos gases, por el Planeta Tierra es de solamente **45% del CO2 generado**.

•El pasado 1 de agosto la humanidad **agotó todo el presupuesto de recursos naturales** que le corresponden para este año y el resto es un **consumo a cuenta**.**

*Fuente: 3ra Comunicación Nacional sobre Cambio Climático, Argentina

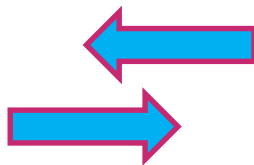
** Fuente: Global Footprint Network .

“Somos la primera generación que siente los efectos del cambio climático y la última que puede hacer algo al respecto”.




Barack Obama en el cierre de la Cumbre de Economía Verde 2017, Córdoba , Argentina.



**NUEVA MATRIZ
ENERGÉTICA**



**ENERGIAS RENOVABLES
PAPEL FUNDAMENTAL**

-  Argentina es el **5to productor** de Biodiesel del Mundo.
-  Santa Fe es la **primer región mundial** productora de Biodiesel.
-  Fundamentales en la construcción de una **bioeconomía** de TRIPLEIMPACTO: SOCIAL, AMBIENTAL Y ECONÓMICO.

El biodiesel es energía solar capturada, almacenada y distribuida de manera eficiente, económica y segura



Contribuciones de la industria pyme de BIODIESEL

Datos año 2016



Empleo:

Cadena biodiesel pyme

(incluye al sector primario, al acetre y al biodiésel):

9.366 puestos de trabajo



Masa salarial anual:

\$1.949 millones

Industria pyme

(está incluido en el número de arboles, es el establo final solo):

1.553 puestos de trabajo



Masa salarial anual:

\$292 millones

Impuestos:

Cadena biodiesel pyme

\$3.031 millones por año

Equivalente al 70% del presupuesto del SENASA

Industria pyme

\$1.402 millones por año

Ahorro de divisas:

USD 265 millones por año

Menos importaciones de gasoil



El 37% del gasoil que se consume en Argentina es importado

Inversiones:

USD 245 millones para instalar 25 plantas

USD 279

por cada tonelada de capacidad instalada

Valor agregado:

Industria Pyme:

\$2.169 millones

por año

Por cada planta de 50.000 tn, **\$144 millones**

¿A qué equivalen las emisiones ahorradas al utilizar biodiesel en lugar de diesel de origen mineral?

Durante el 2016 se evitaron emitir 851.822 TnCO₂eq



Las emisiones de 293.976 vehículos en 1 año



28.489 Hectáreas de bosques de Eucalyptus para la absorción del CO₂

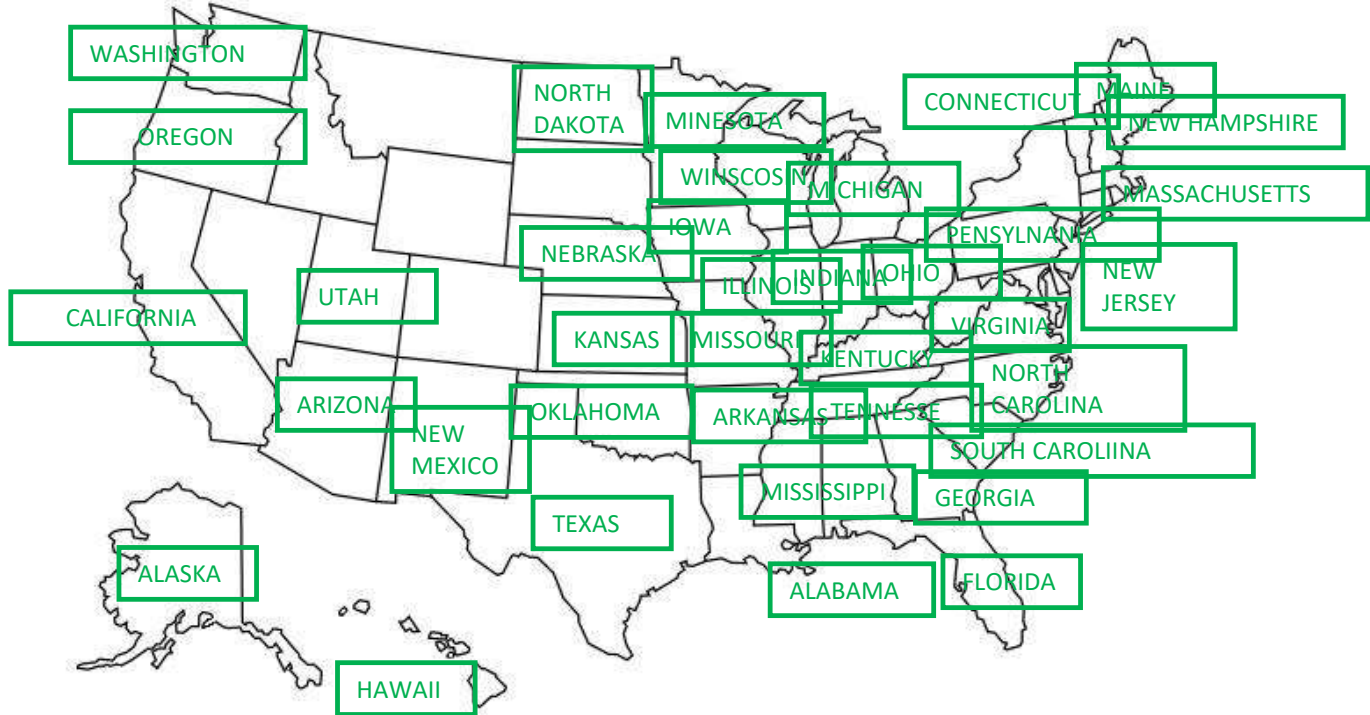
Por cada Tn de biodiesel que utilizamos en lugar de diesel de origen mineral evitamos emitir 1,06 Tn de CO₂


1 Tn Biodiesel = 2,71 Tn CO₂



1 Tn Diesel = 3,77 Tn CO₂





- ☐ SOMOS LA INDUSTRIA PYME MAS EFICIENTE Y COMPETITIVA A NIVEL MUNDIAL.
- ☐ SOMOS UNA INDUSTRIA JÓVEN- MENOS DE DIEZ AÑOS-.
- ☐ SOMOS GENERADORES DE TRIPLE IMPACTO. 
- ☐ MEJORAMOS LA VIDA DE LOS SERES HUMANOS A TRAVES DE INDUSTRIAS EFICIENTES, CON UN MODELO DE PRODUCCION SUSTENTABLE Y SOSTENIBLE.
- ☐ URGE UN COMPROMISO SERIO CON LA EDUCACION PUBLICA PARA FOMENTAR EL CUIDADO DE RECURSOS NATURALES.

Muchas gracias!