



PRECOLOQUIO REGIÓN CENTRO  
CAMBIO CULTURAL:  
**SOY YO**  
Y es AHORA



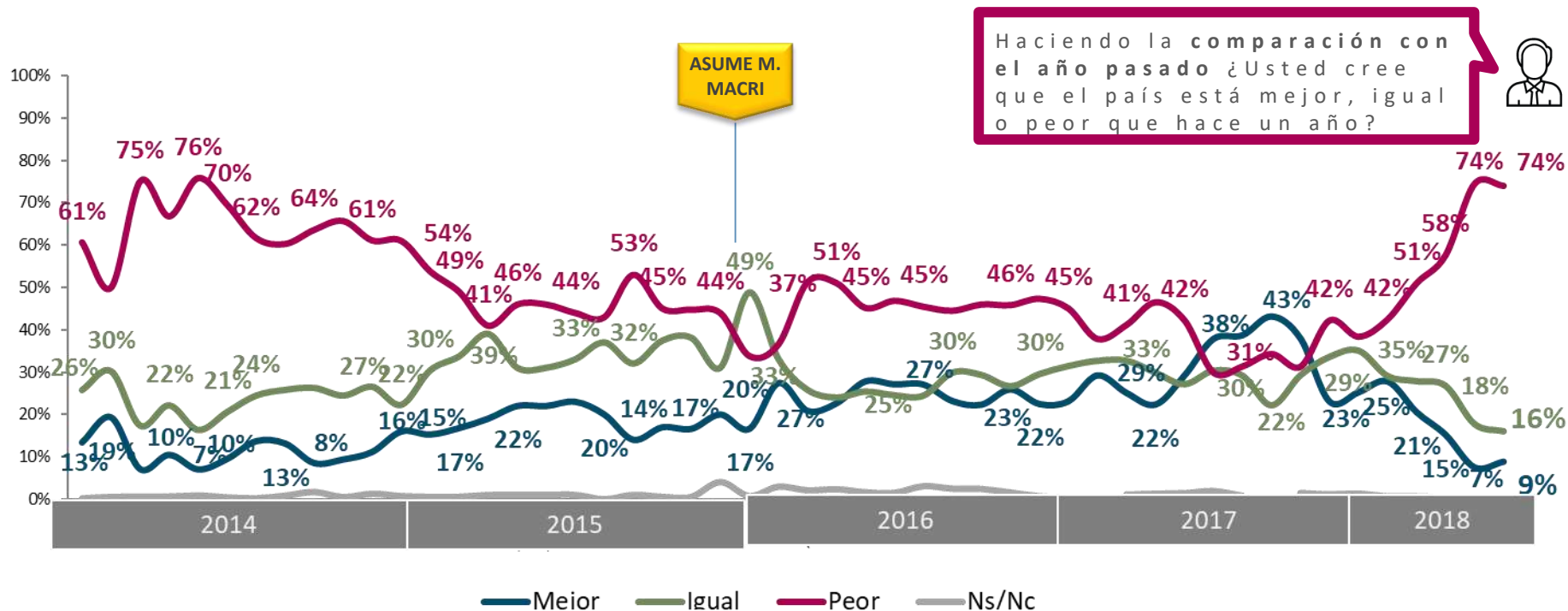
# QUÉ MIRAR EN 2018 PARA ENTENDER EL 2019

JUAN MANUEL GERMANO – ISONOMÍA  
CONSULTORES

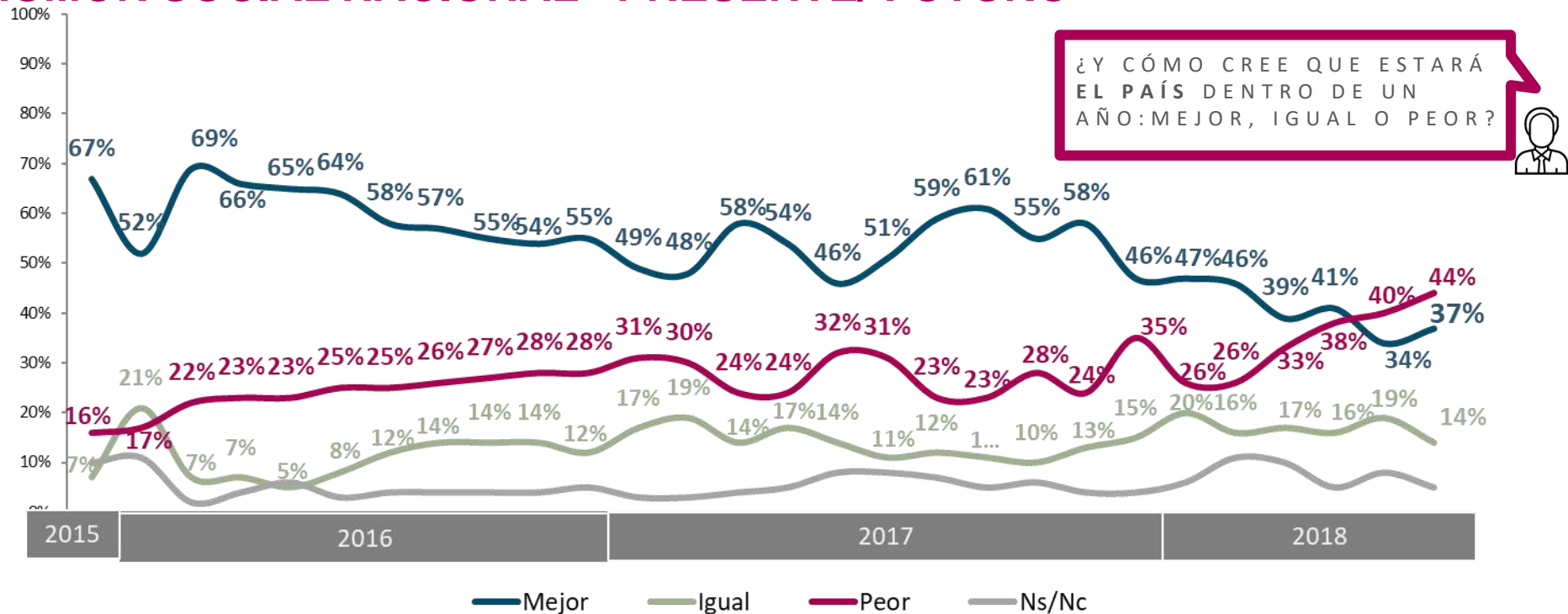


# LA EROSIÓN DEL MOTOR EXPLICATIVO DEL GOBIERNO

## HUMOR SOCIAL NACIONAL- PASADO/ PRESENTE



## HUMOR SOCIAL NACIONAL- PRESENTE/ FUTURO





# ADN DEL GOBIERNO



**OBRA  
PÚBLICA**

---



**CRISTINA  
KIRCHNER**

---

**INFLACIÓN**

---



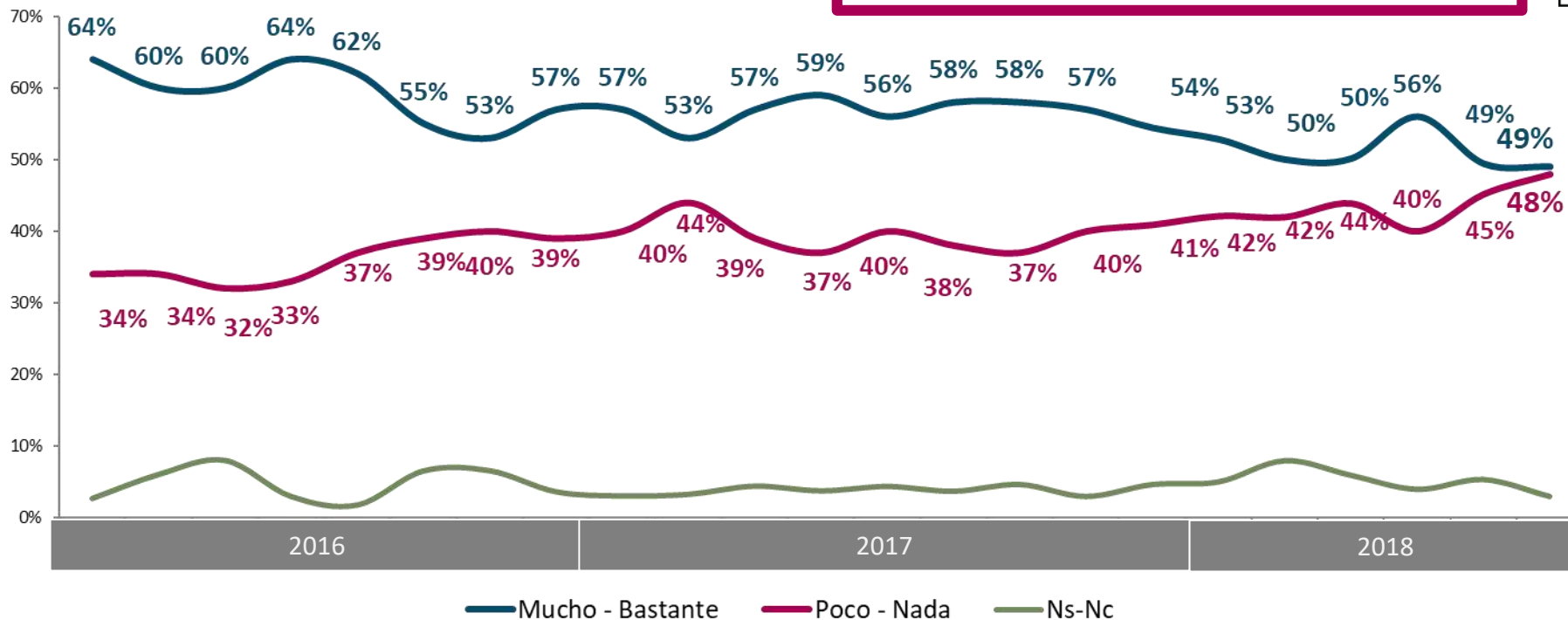
**ANTI  
CORRUPCIÓN**

---



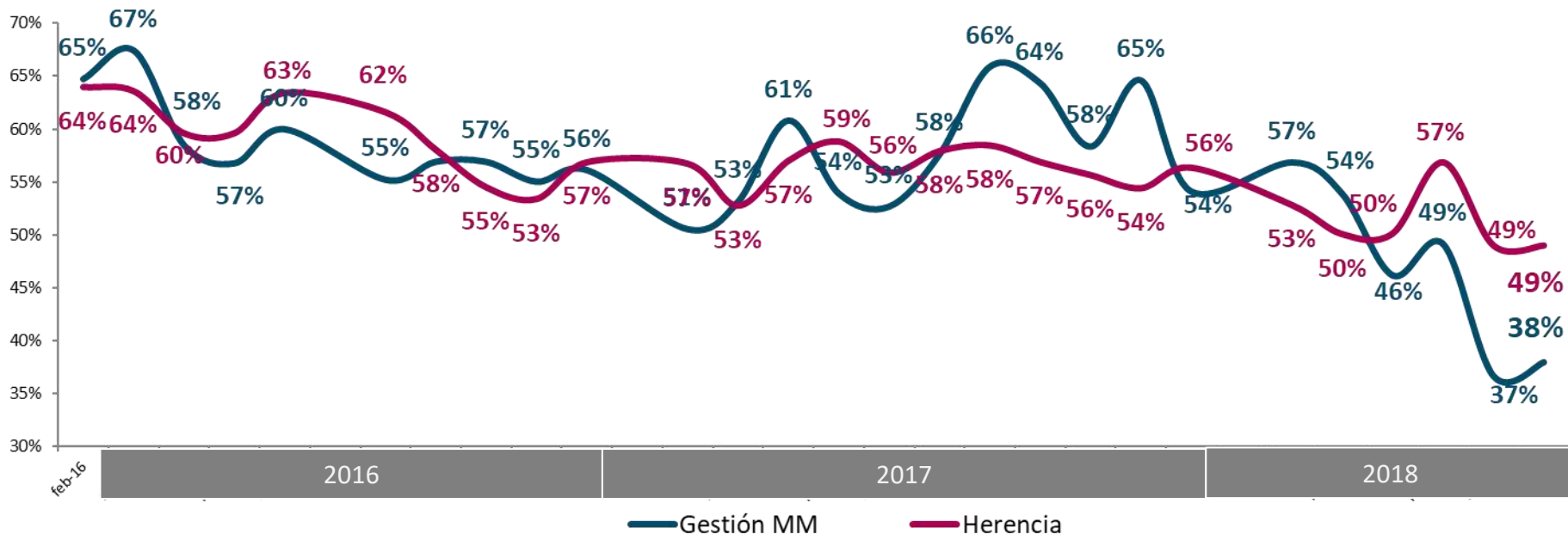
## HERENCIA

¿EN QUÉ GRADO CREE USTED QUE LAS MEDIDAS QUE VIENE TOMANDO EL GOBIERNO DE MAURICIO MACRI, SON CONSECUENCIA DE LAS POLÍTICAS ADOPTADAS POR EL GOBIERNO KIRCHNERISTA?





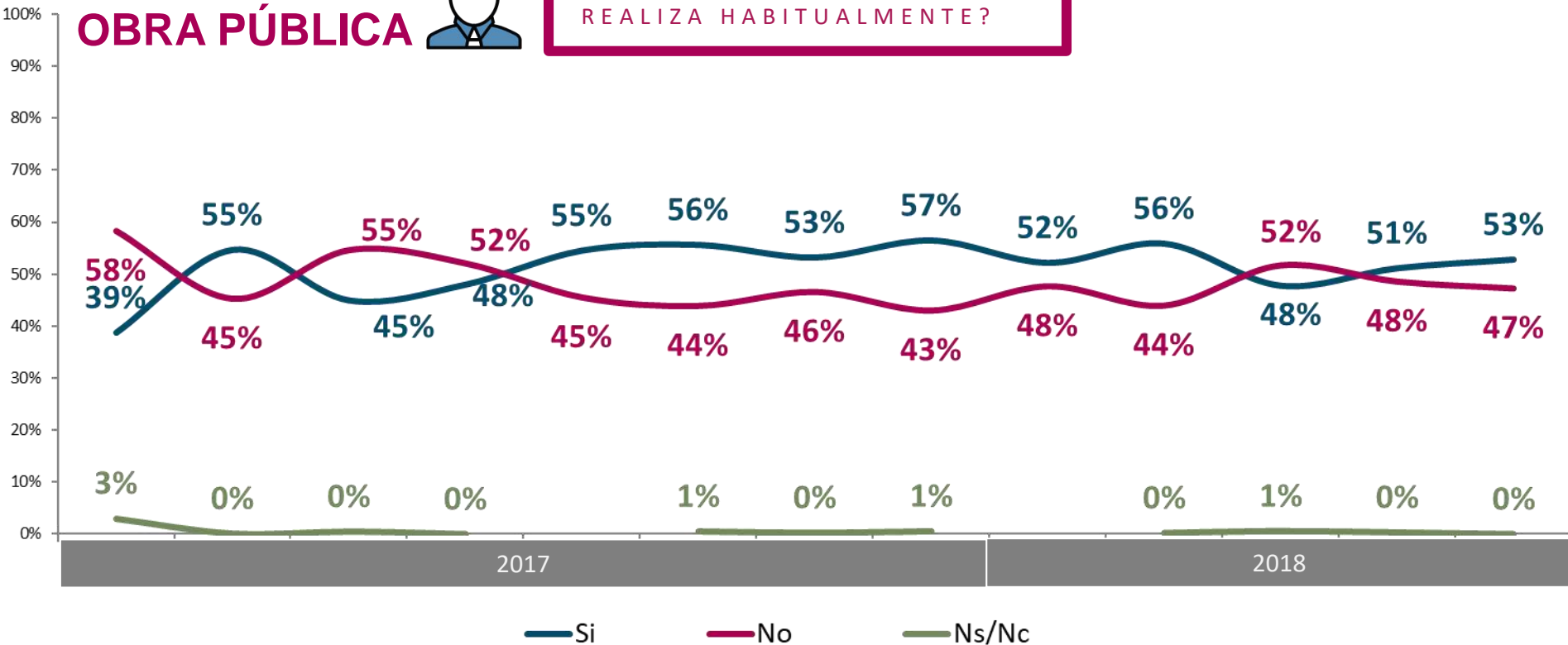
## HERENCIA VS GESTIÓN MM



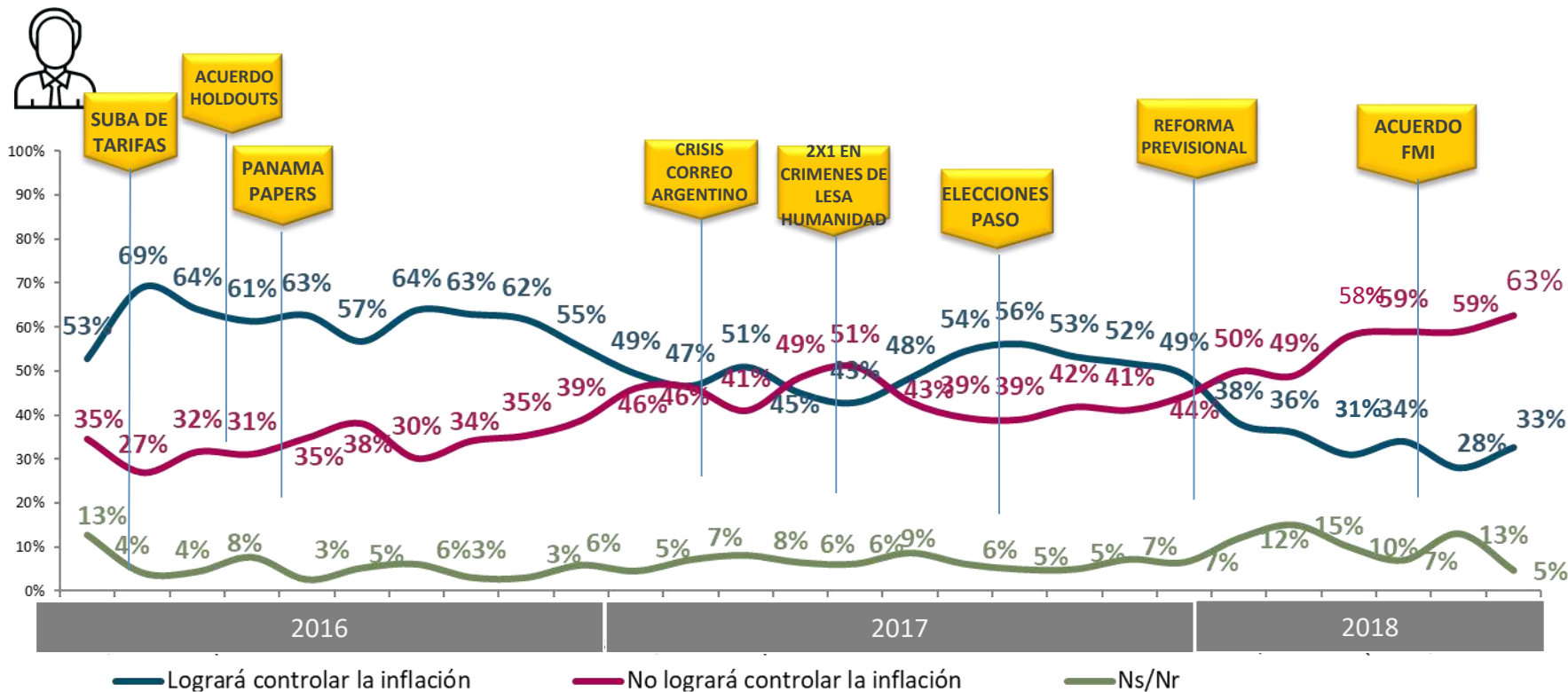
## OBRA PÚBLICA



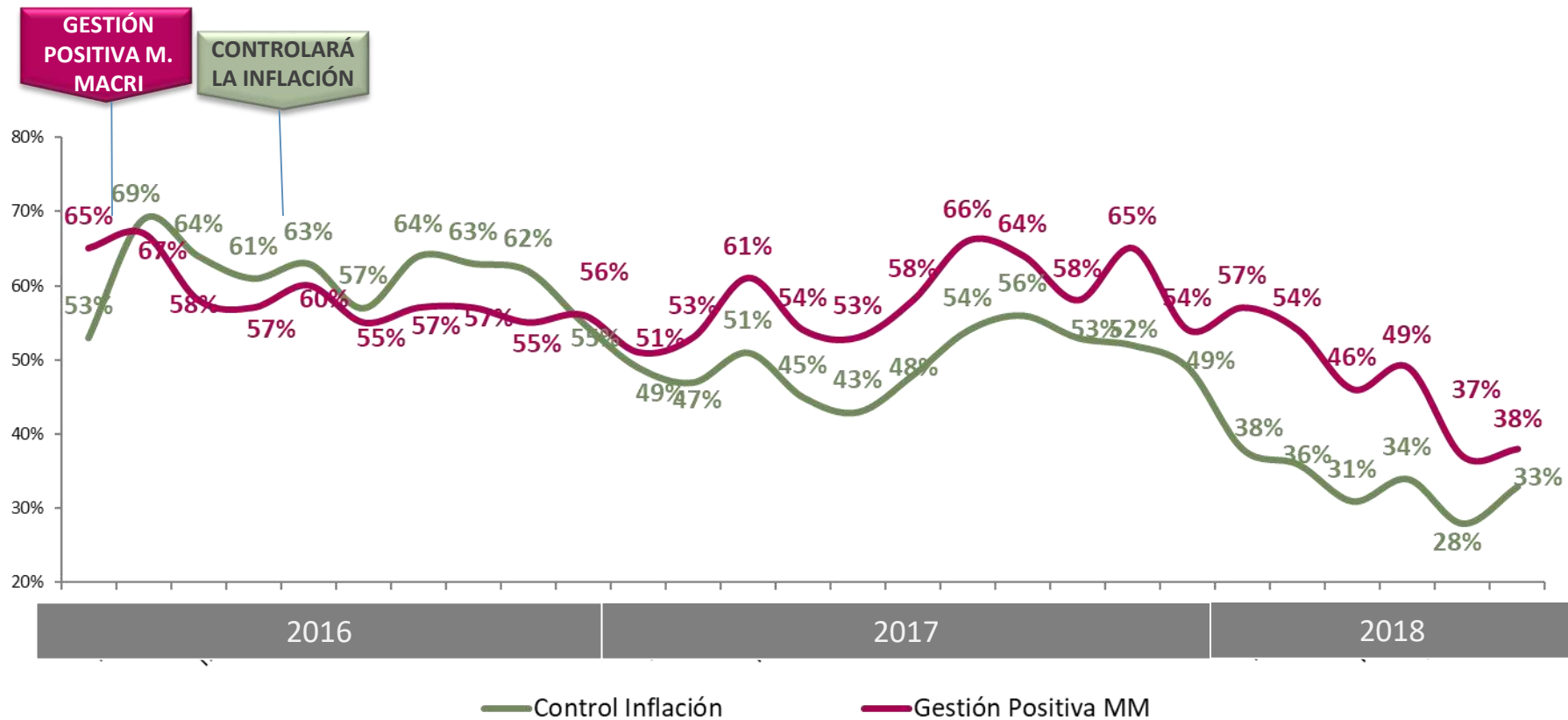
¿EN EL ÚLTIMO TIEMPO  
USTED VIO ALGUNA OBRA  
PÚBLICA NUEVA EN SU  
BARRIO O TRAYECTO QUE  
REALIZA HABITUALMENTE?



# CONTROL DE LA INFLACIÓN

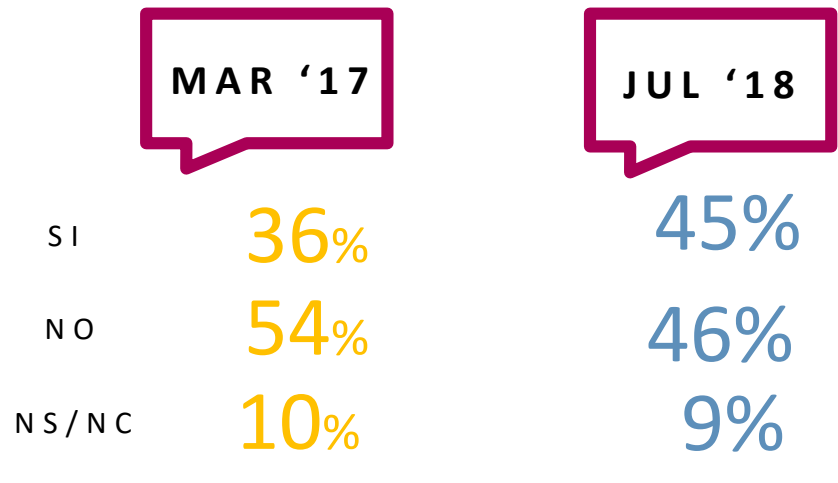


## GESTIÓN VS CONTROL DE LA INFLACIÓN



## CORRUPCIÓN

¿Cree que el gobierno de **Mauricio Macri** es corrupto?



¿Cree que el gobierno de **Cristina Kirchner** fue corrupto?

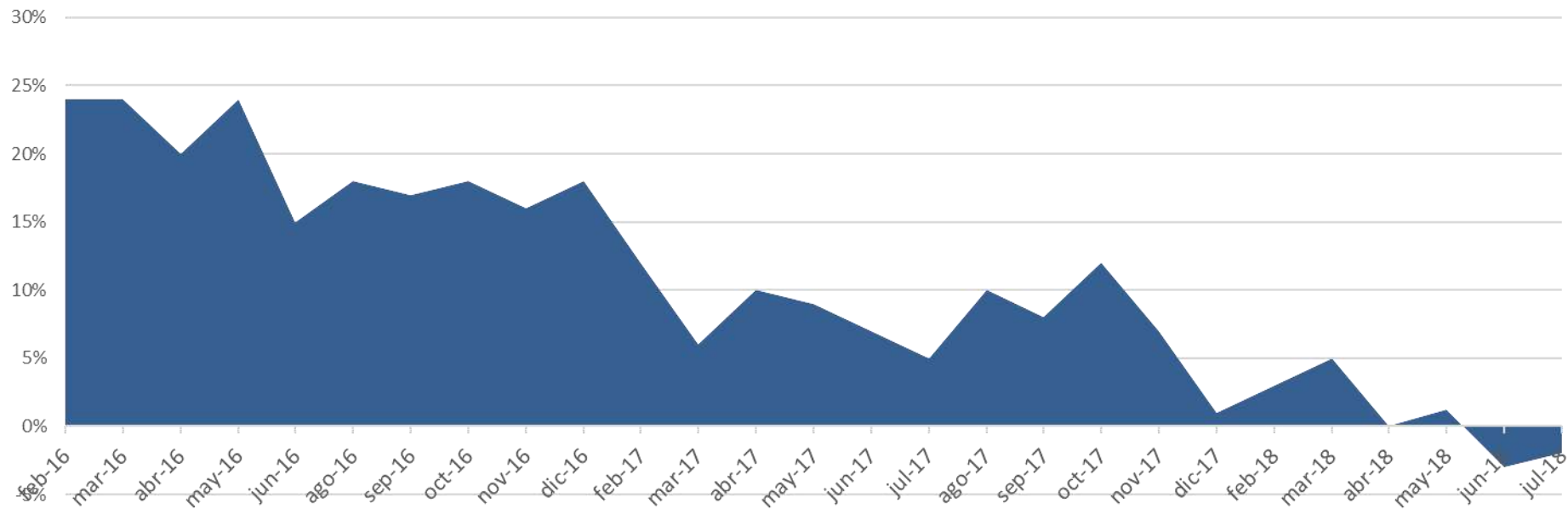




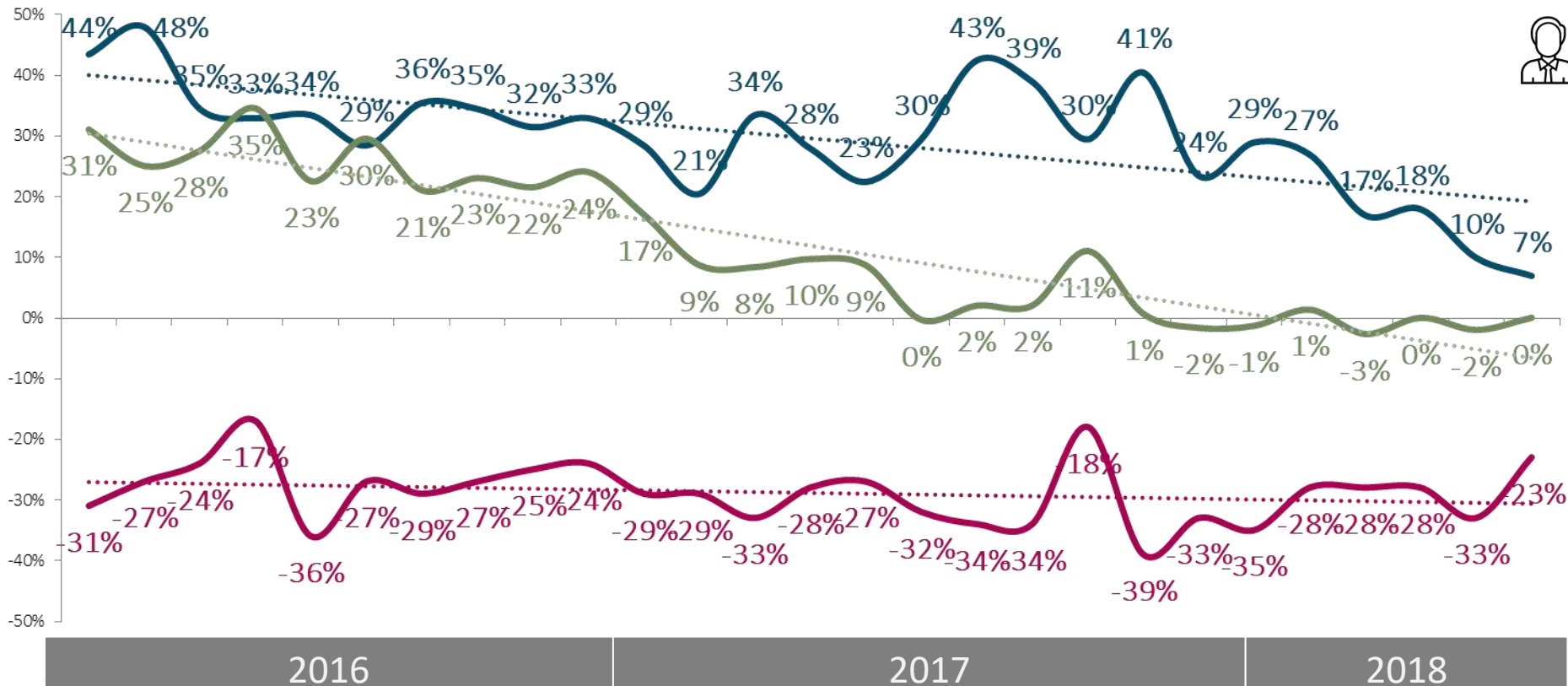
# POLÍTICA COMO TRITURADORA

# DIFERENCIALES

	feb-16	mar-16	abr-16	may-16	jun-16	ago-16	sep-16	oct-16	nov-16	dic-16	feb-17	mar-17	abr-17	may-17	jun-17	jul-17	ago-17	sep-17	oct-17	nov-17	dic-17	feb-18	mar-18	abr-18	may-18	jun-18	Jul-18
Promedio Diferenciales	24%	24%	20%	24%	15%	18%	17%	18%	16%	18%	12%	6%	10%	9%	7%	5%	10%	8%	12%	7%	1%	3%	5%	0%	1%	-3%	-2%



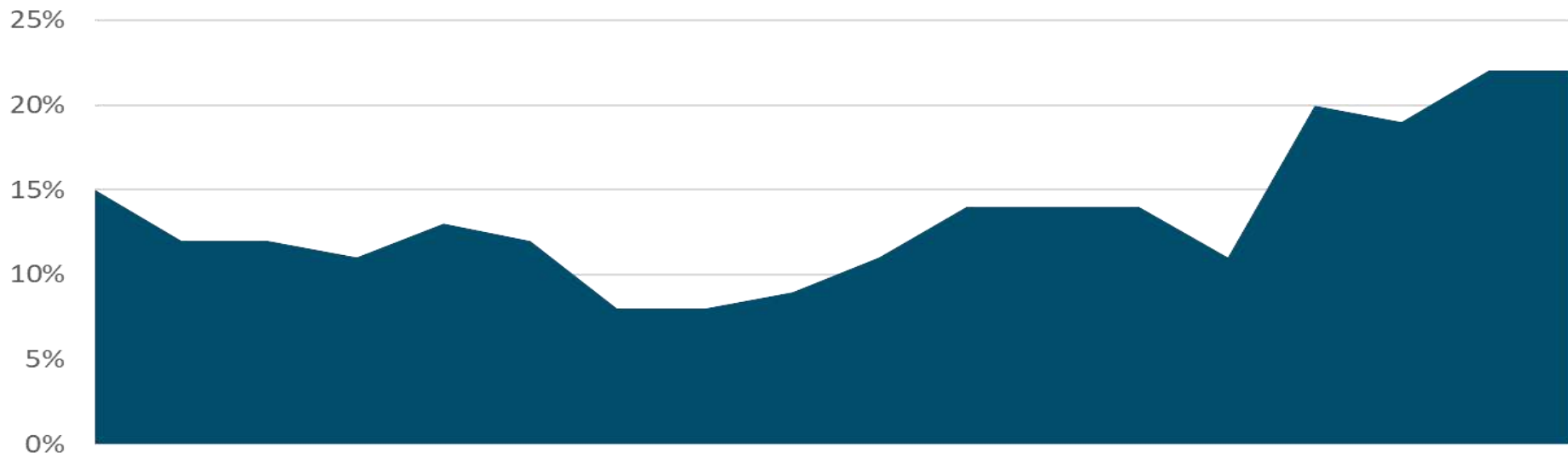
## TRITURADOR POR “ESPACIOS”

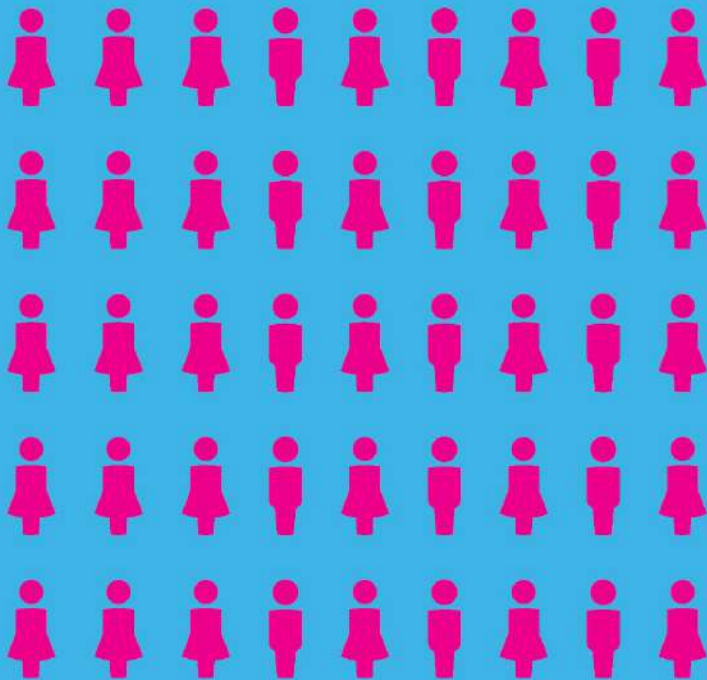




## NI UNO NI OTRO

Feb-17	Mar-17	Apr-17	May-17	Jun-17	Jul-17	Aug-17	Sep-17	Oct-17	Nov-17	Dec-17	Feb-18	Mar-18	Apr-18	May-18	Jun-18	Jul-18
15%	12%	12%	11%	13%	12%	8%	8%	9%	11%	14%	14%	11%	20%	19%	22%	22%





¿CÓMO SIGUE?

# ÍNDICE DE METRO CUADRADO

● ÍNDICE DE CALIDAD DE VIDA

40%

● ÍNDICE ECONÓMICO

60%



VIVIENDA



TRANSPORTE



SALARIO



AHORRO



SERVICIOS  
PÚBLICOS



SALUD



CONSUMO



EMPLEO



ESPACIOS  
PÚBLICOS



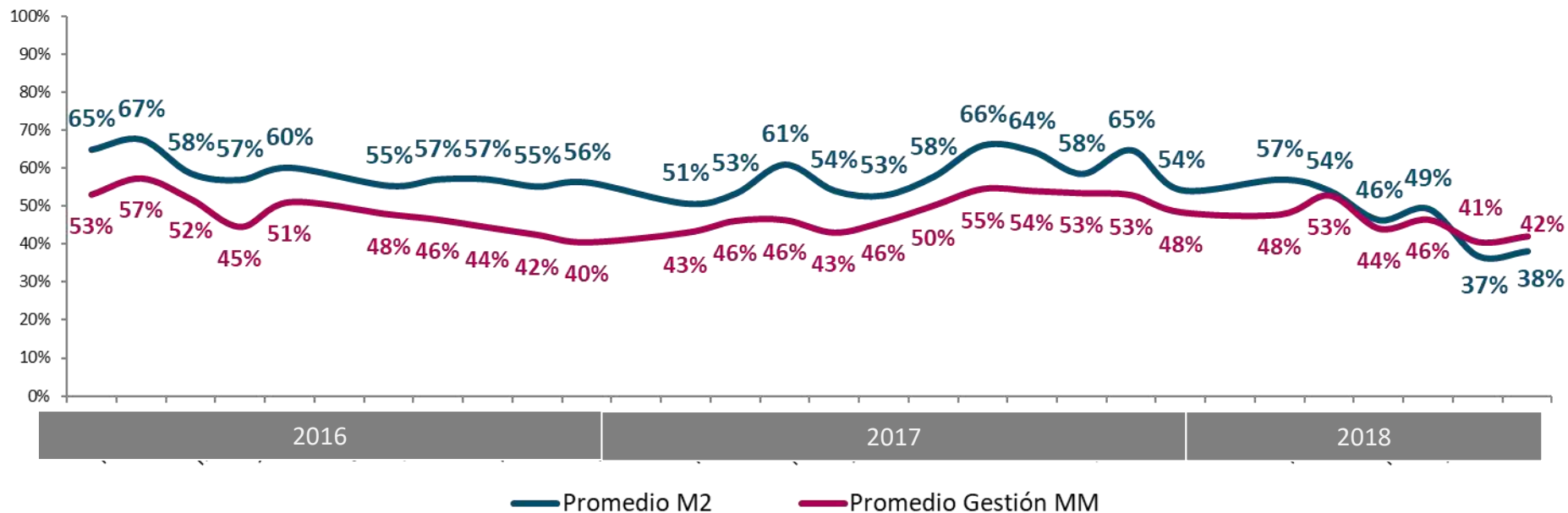
EDUCACIÓN



SEGURIDAD

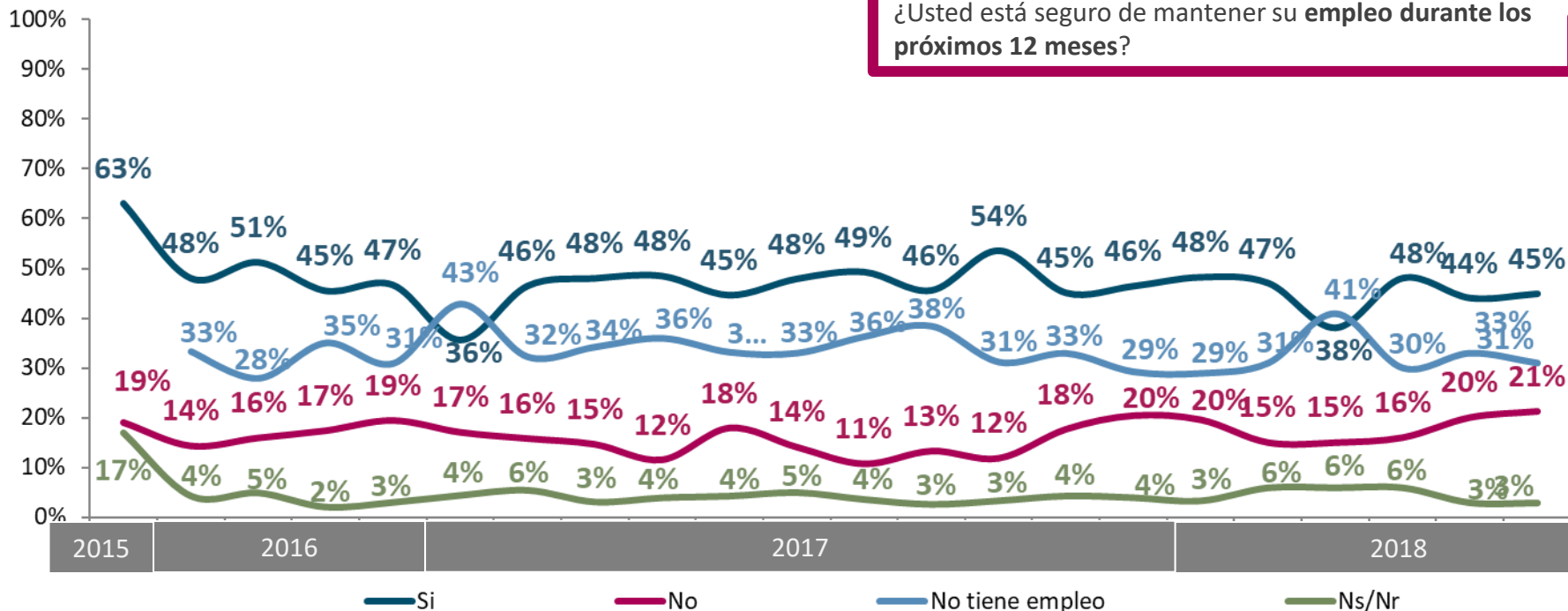
## M2 ECONÓMICO VS GESTIÓN

Comparación entre valuaciones positivas de situación Ahorro, Salario, Consumo y Laboral con gestión positiva Macri



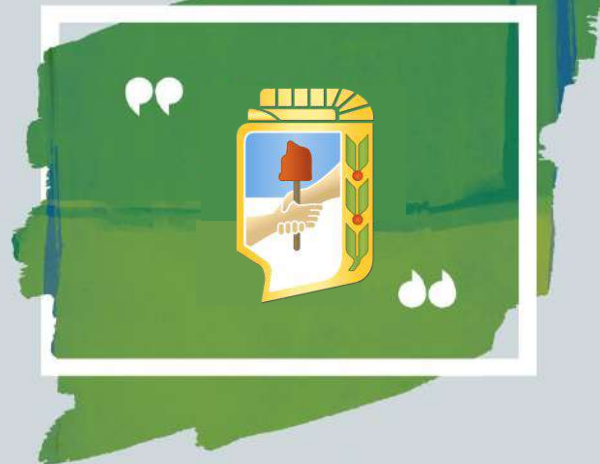
## SEGURIDAD EN SOSTENER EL EMPLEO

¿Usted está seguro de mantener su empleo durante los próximos 12 meses?

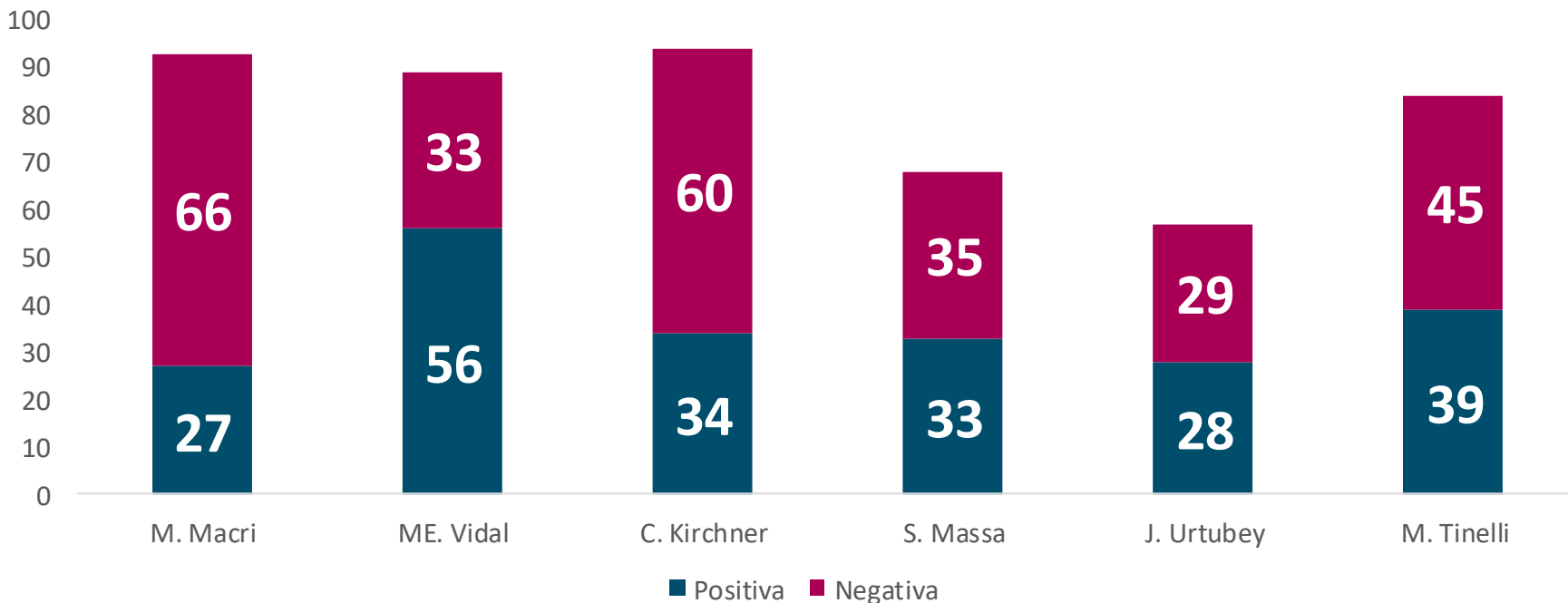


# LOS PECES DE LA PECERA QUE TODOS BUSCAN

**25%**



## LOS PECES DE LA PECERA QUE TODOS BUSCAN



# ¿QUÉ MANDATO GANA?

Kirchnerismo  
vs. No  
Kirchnerismo

Mauricio vs.  
Macri



## CONCLUSIONES

- Gana el que lee y puede representar el MANDATO ELECTORAL
- La Herencia puede hacer que den la razón pero no el voto
- Antes: Presente que apremia necesita futuro que prometa
- Ahora: Presente que duele necesita futuro que asegure
- Frustración vs. Enojo
- La potencia de los símbolos y la necesidad de encontrar otros
- Dar excusas y motivos a los avaros cognitivos propios