

IDEA <

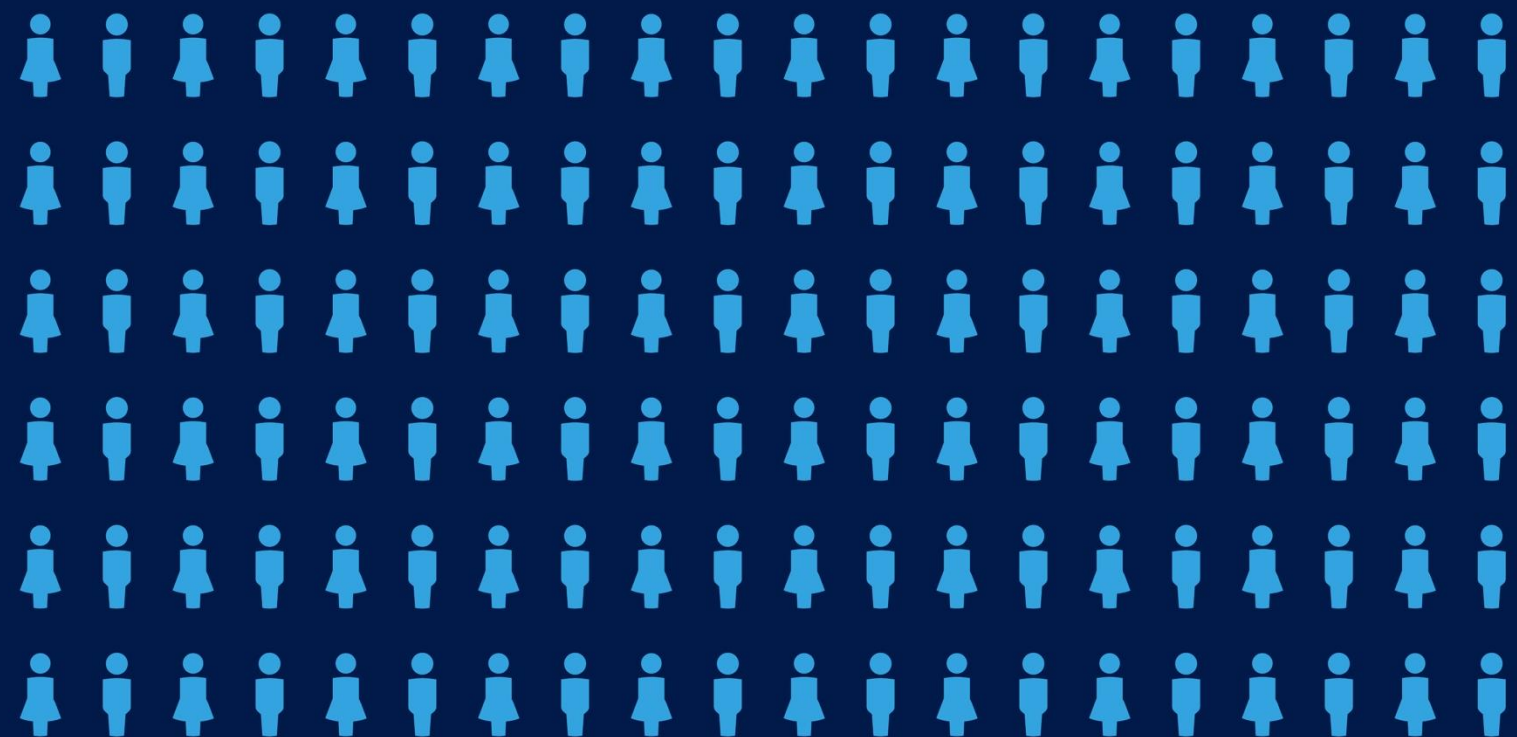


CAMBIO CULTURAL:

SOY YO 

Y es aHORA

17 - 18 - 19 - OCTUBRE < MAR DEL PLATA



**MITOS Y VERDADES  
SOBRE LA EDUCACIÓN  
Y EL MERCADO LABORAL  
EN ARGENTINA**

**DR. DANIEL SCHTEINGART  
(UNSAM – CONICET)**



1

«  
**EL NIVEL EDUCATIVO  
DE LA POBLACIÓN  
ARGENTINA ES  
CADA VEZ PEOR**

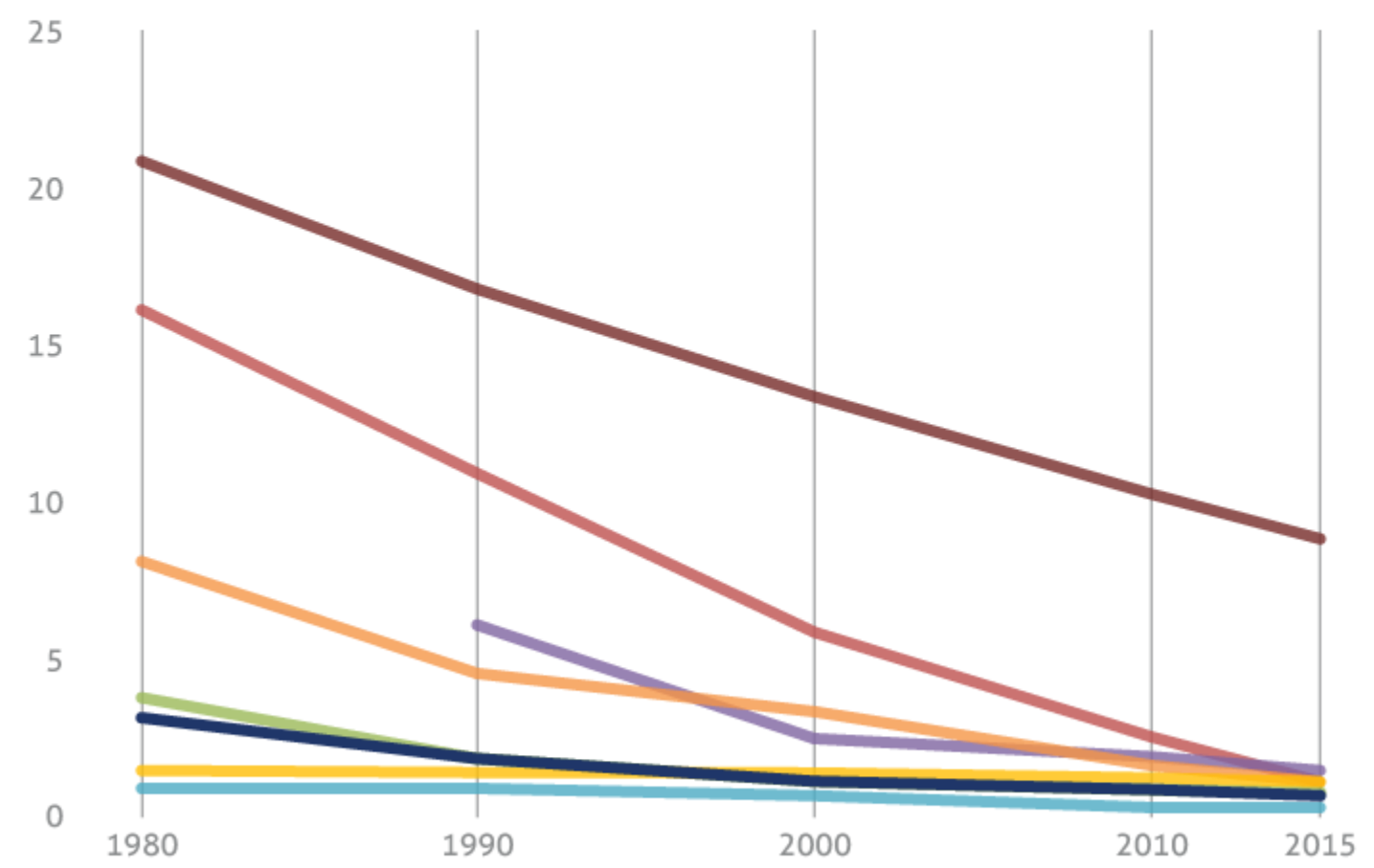
»

**DISCUTIBLE**

**MITOS Y VERDADES  
SOBRE LA EDUCACIÓN  
Y EL MERCADO LABORAL  
EN ARGENTINA**

**Tasa de analfabetismo  
en jóvenes de 15-25 años.**

Fuente: Banco Mundial

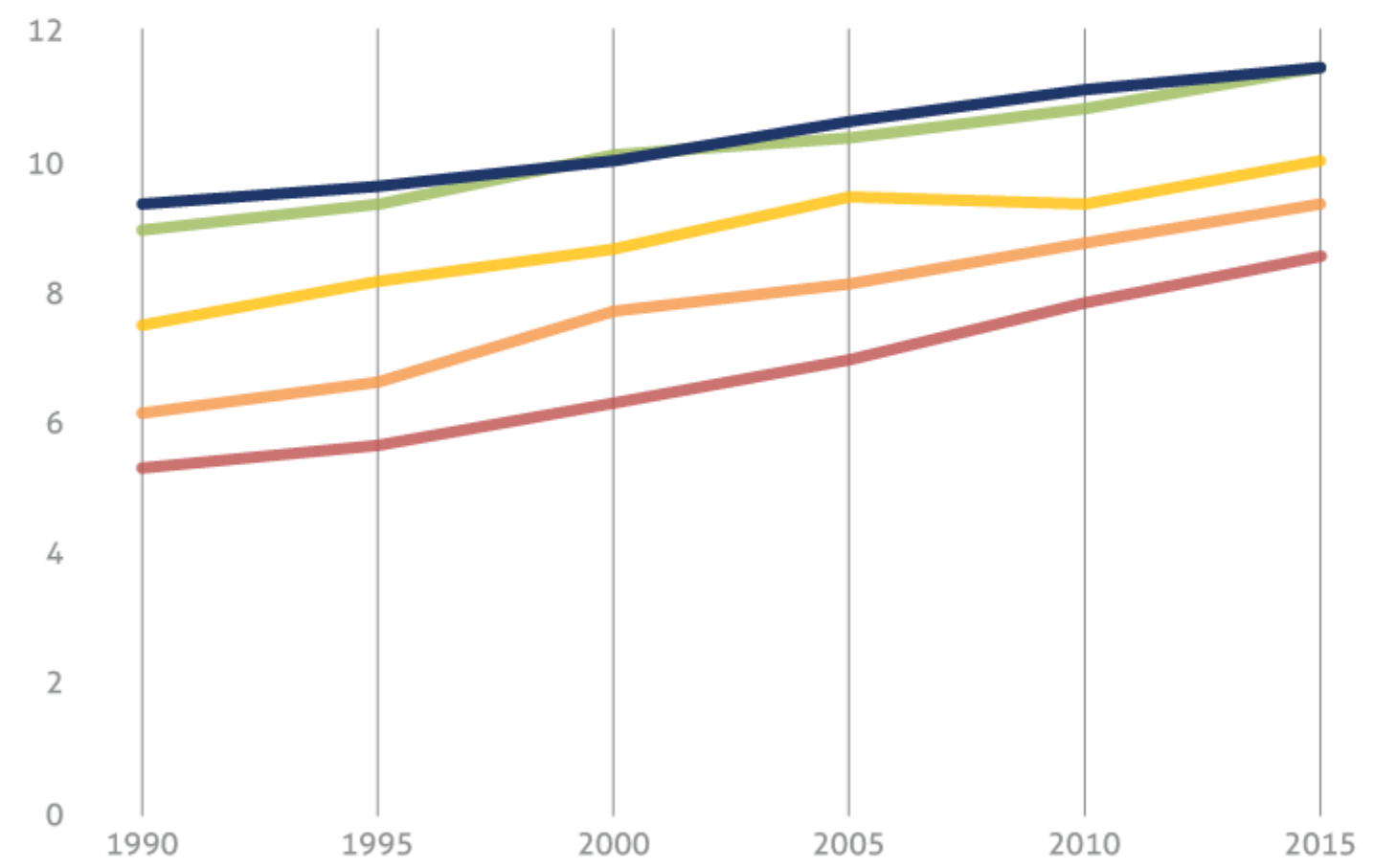


- Argentina
- Brasil
- Chile
- Colombia
- México
- Uruguay
- Unión Europea
- Mundo

**MITOS Y VERDADES  
SOBRE LA EDUCACIÓN  
Y EL MERCADO LABORAL  
EN ARGENTINA**

**Años de escolarización  
de la población  
de 25-65 años.**

Fuente: CEDLAS



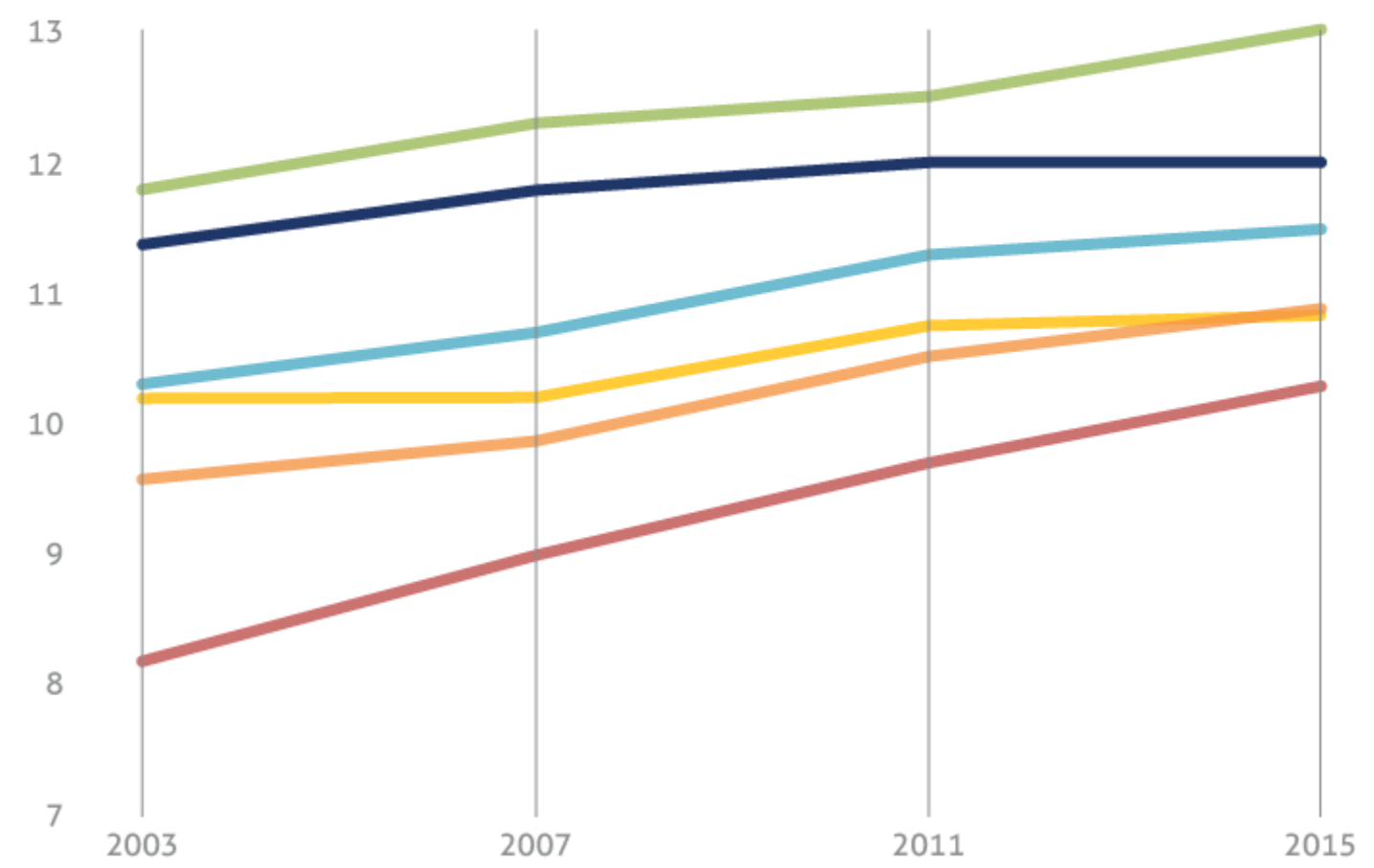
- Argentina
- Brasil
- Chile
- México
- Uruguay

«  
**2** en LOS ÚLTIMOS  
**15 años, menos**  
**JÓVENES TERMINAN**  
**La SECUNDARIA**

» **FALSO**

**MITOS Y VERDADES  
SOBRE LA EDUCACIÓN  
Y EL MERCADO LABORAL  
EN ARGENTINA**

**Años de escolarización  
de la población de 21-30 años.**  
Fuente: CEDLAS



- Argentina
- Brasil
- Chile
- México
- Perú
- Uruguay

«

**3** **LOS POBRES  
NO LLEGAN a  
La UNIVERSIDAD**

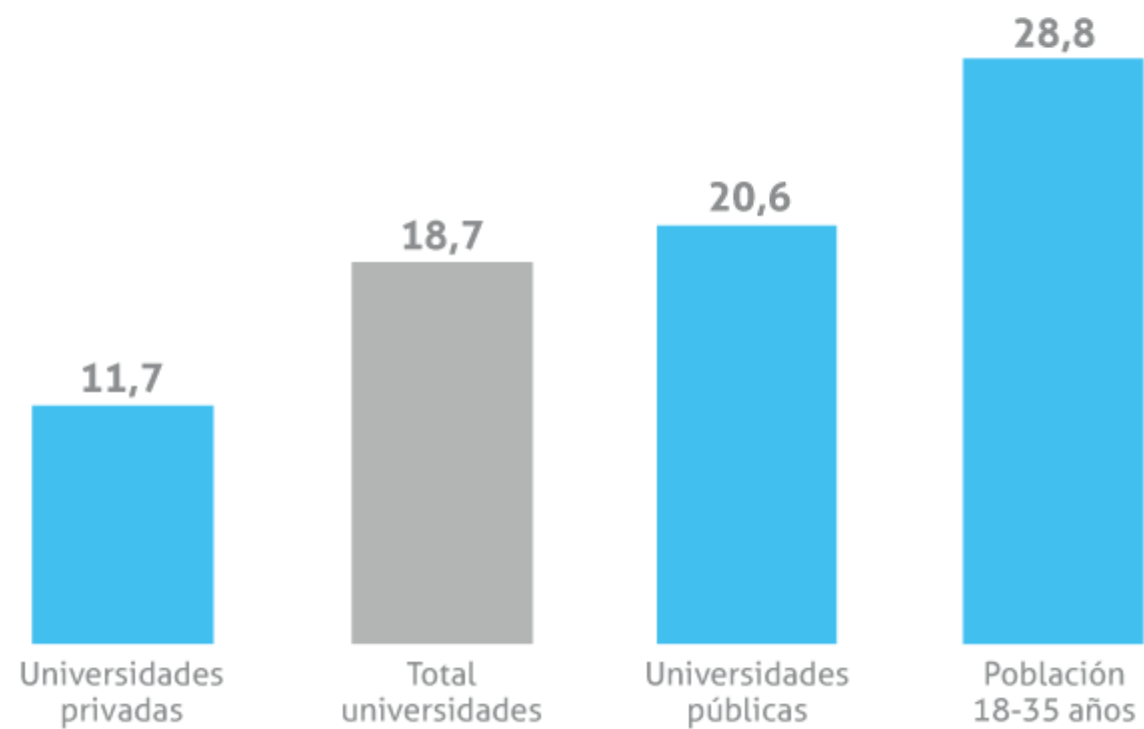
» **FALSO**



**MITOS Y VERDADES  
SOBRE LA EDUCACIÓN  
Y EL MERCADO LABORAL  
EN ARGENTINA**

**Tasa de pobreza en  
alumnos universitarios  
(2016-2018).**

Fuente: Encuesta Permanente de Hogares



4

«

**La escuela PRIVADA  
es DE MAYOR CALIDAD  
que La PÚBLICA**

»

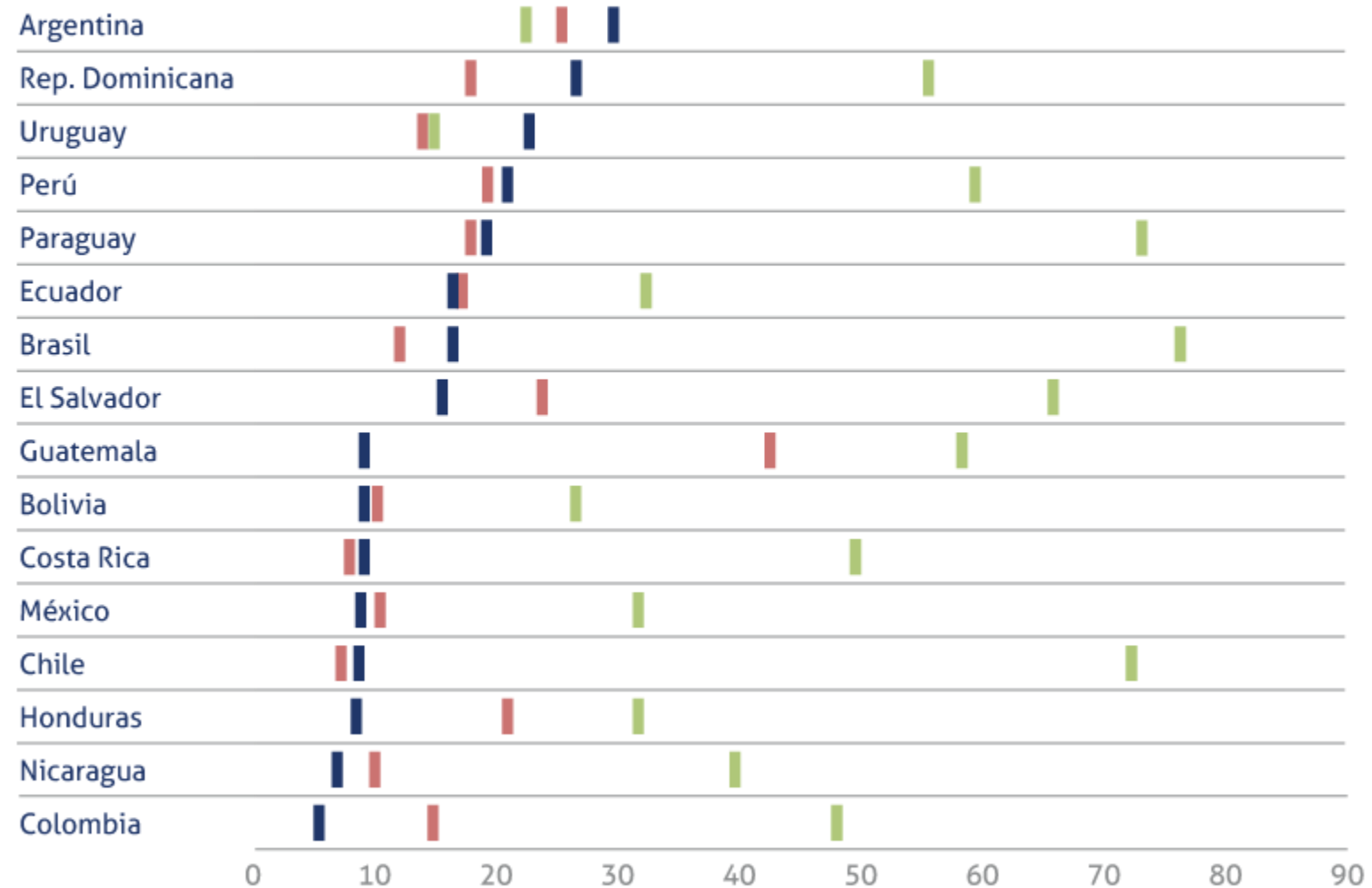
**DISCUTIBLE**

«  
**5 EL PORCENTAJE DE ALUMNOS DE ESCUELAS PRIMARIAS Y SECUNDARIAS PRIVADAS ES EL MAYOR DE LA REGIÓN**  
» **VERDADERO**

**MITOS Y VERDADES  
SOBRE LA EDUCACIÓN  
Y EL MERCADO LABORAL  
EN ARGENTINA**

**Porcentaje de alumnos que  
asiste a un establecimiento  
privado, según nivel  
(2015-2017).**

Fuente: CEDLAS



● Primaria  
● Secundaria  
● Terciaria

6

«

**a mayor nivel  
educativo, menor  
tasa de desempleo  
y de empleo en negro**

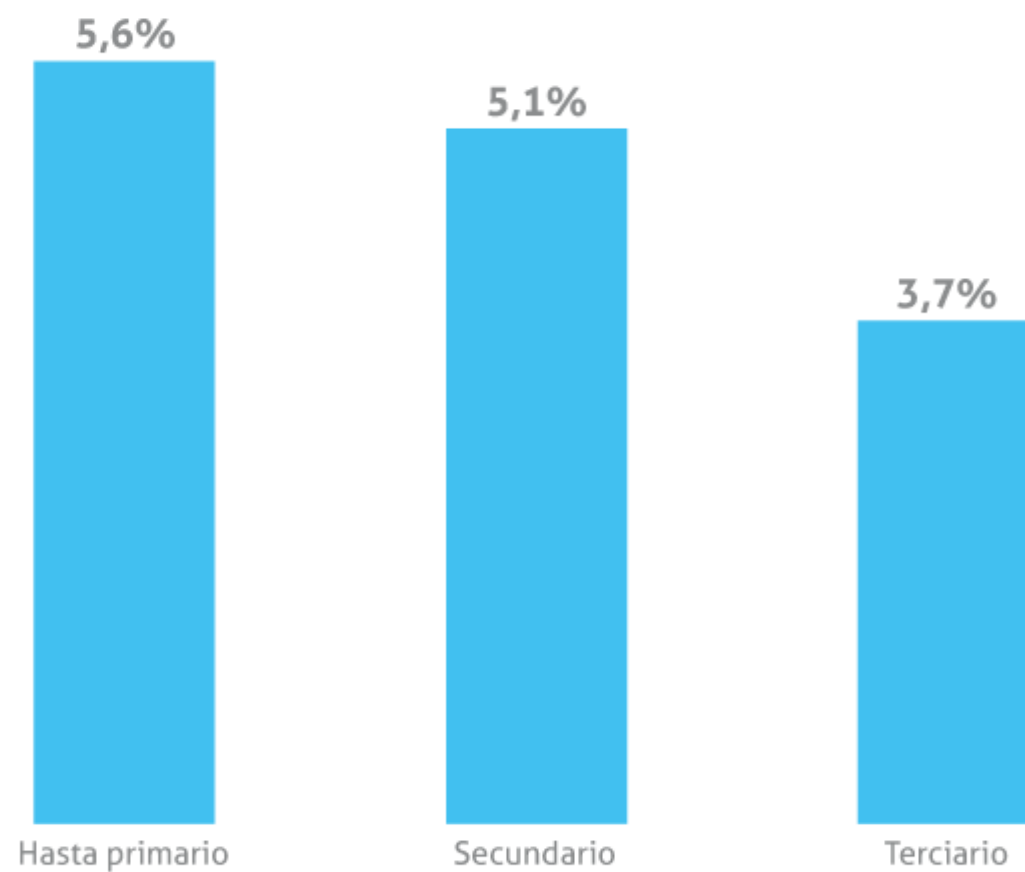
»

**VERDADERO**

**MITOS Y VERDADES  
SOBRE LA EDUCACIÓN  
Y EL MERCADO LABORAL  
EN ARGENTINA**

**Tasa de desocupación según  
nivel educativo máximo  
alcanzado en población de  
25-65 años (2016-2018).**

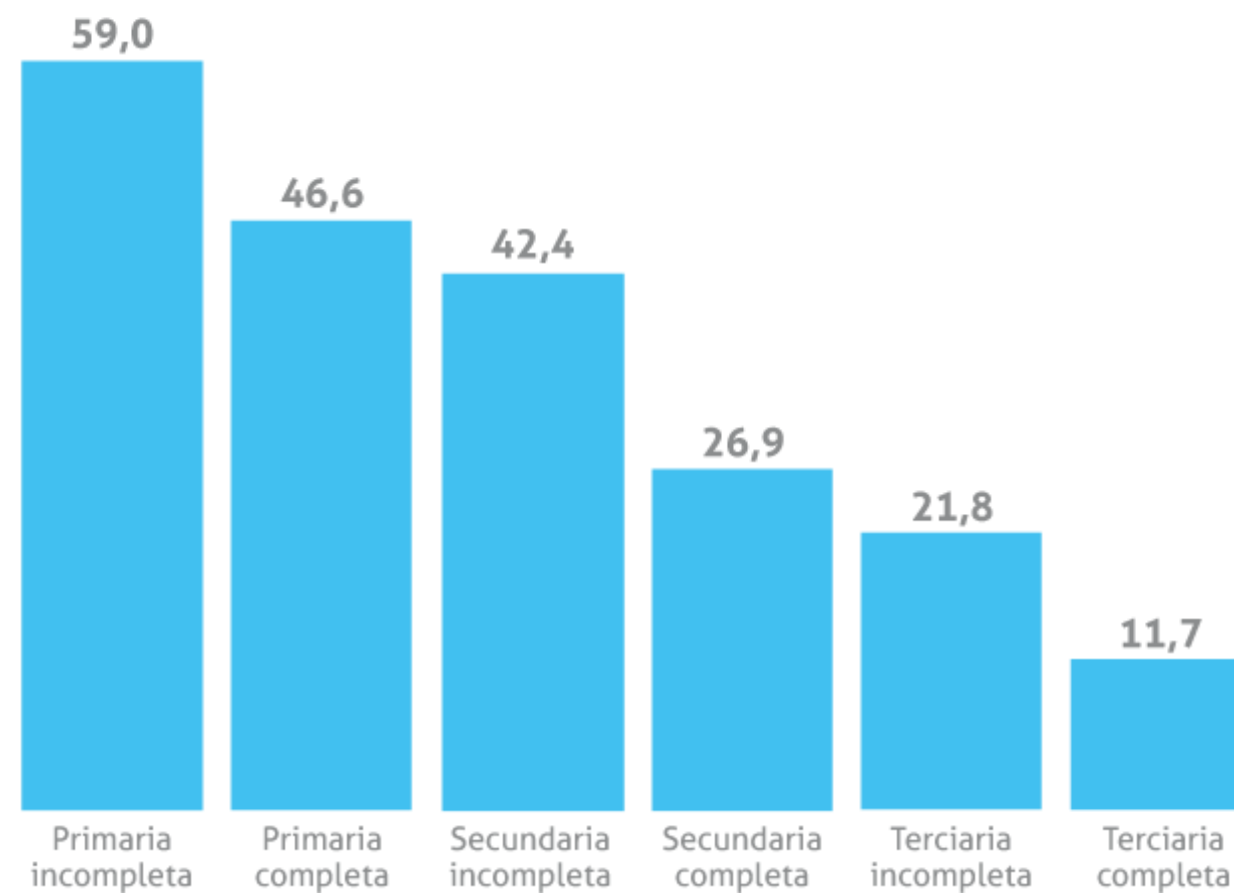
Fuente: Encuesta Permanente de Hogares



**MITOS Y VERDADES  
SOBRE LA EDUCACIÓN  
Y EL MERCADO LABORAL  
EN ARGENTINA**

**Tasa de informalidad según  
nivel educativo de los  
asalarados de 25-65 años  
(2016-2018).**

Fuente: Encuesta Permanente de Hogares



MITOS Y VERDADES  
SOBRE LA EDUCACIÓN  
Y EL MERCADO LABORAL  
EN ARGENTINA

7

«

**en ARGENTINA, Las PERSONAS  
CON TÍTULO UNIVERSITARIO  
aumentan SUS INGRESOS más  
que EL RESTO, POR LO CUAL  
aumenta La DESIGUALDAD**

»

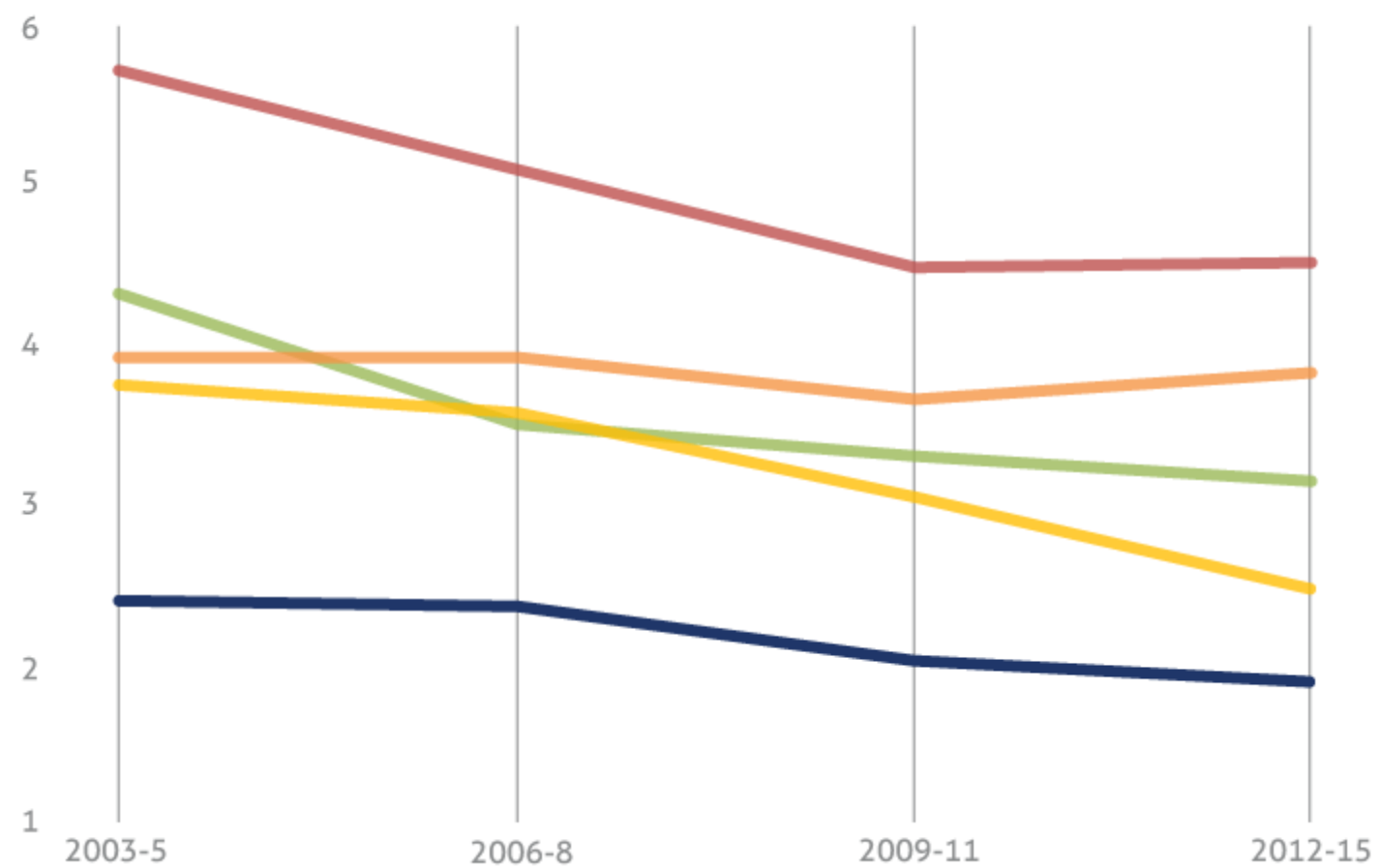
**FALSO**



**MITOS Y VERDADES  
SOBRE LA EDUCACIÓN  
Y EL MERCADO LABORAL  
EN ARGENTINA**

**Ratio entre el salario  
horario del trabajador de  
alto nivel educativo versus  
el de bajo nivel educativo.**

Fuente: CEDLAS



- Argentina
- Brasil
- Chile
- México
- Uruguay

MITOS Y VERDADES  
SOBRE LA EDUCACIÓN  
Y EL MERCADO LABORAL  
EN ARGENTINA

8

«

**PARA SU NIVEL DE PBI  
PER CÁPITA, EL PORCENTAJE  
DE EMPLEO CALIFICADO  
DE ARGENTINA ES BAJO**

»

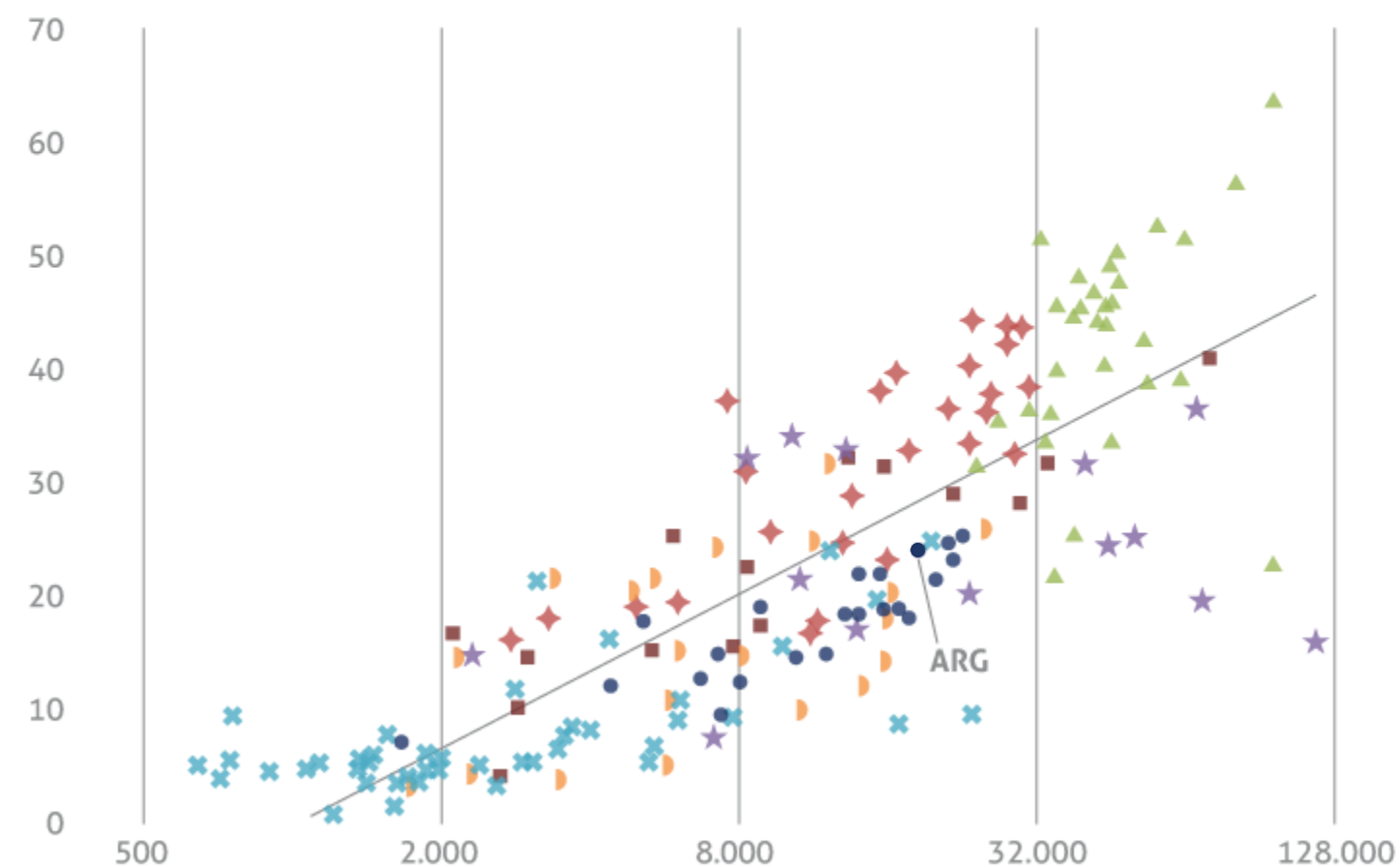
**VERDADERO**

**MITOS Y VERDADES  
SOBRE LA EDUCACIÓN  
Y EL MERCADO LABORAL  
EN ARGENTINA**

**PBI per cápita y porcentaje  
del empleo de alta calificación  
por región (2016)**

Fuente: OIT

% del empleo  
que es de alta  
calificación



PBI per cápita  
(dólares PPP de 2011)

- ◆ Europa del Este y ex URSS
- ▲ Países desarrollados
- América Latina
- ★ Medio Oriente
- ◻ Asia en desarrollo
- ✕ África Subsahariana
- Otros

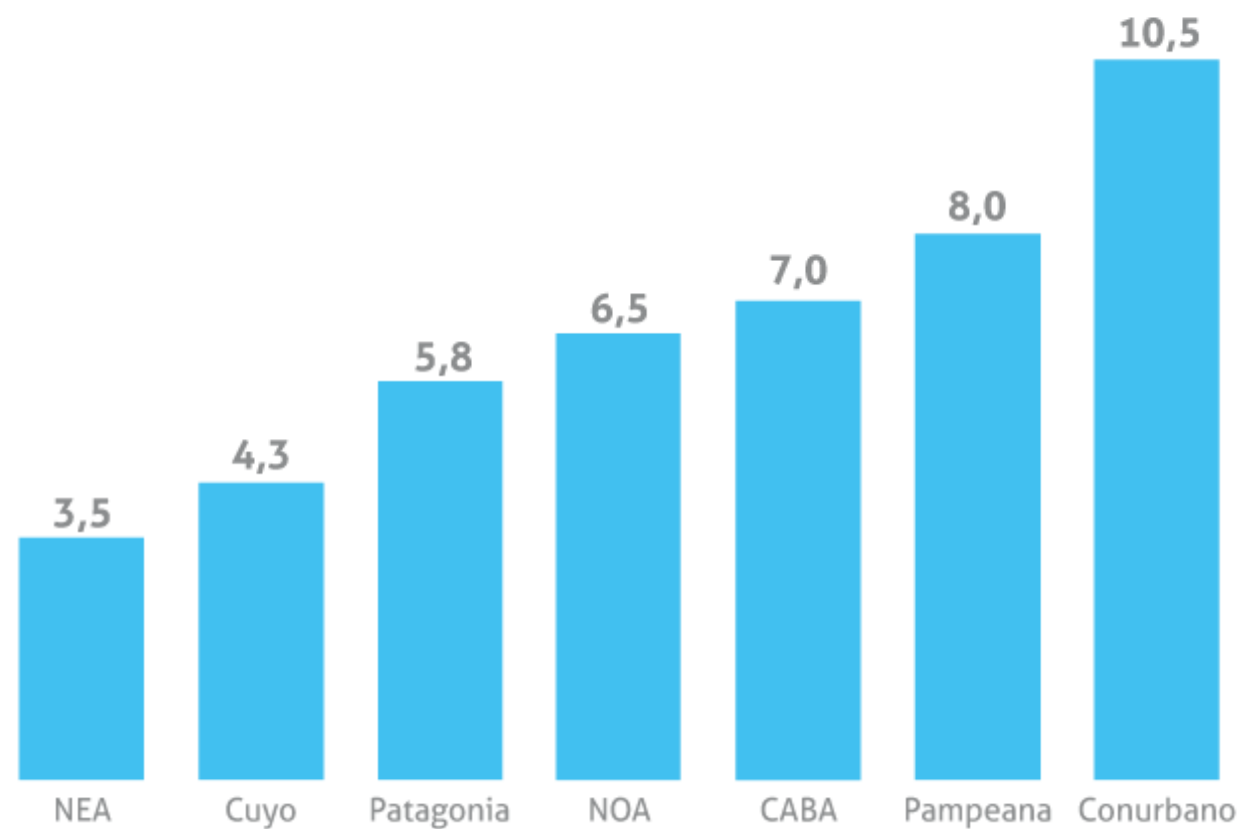
9 « **Las REGIONES menos  
DESARROLLADAS DEL PAÍS  
SON LAS QUE TIENEN  
MÁS DESEMPLEO**

» **FALSO**

**MITOS Y VERDADES  
SOBRE LA EDUCACIÓN  
Y EL MERCADO LABORAL  
EN ARGENTINA**

**Tasa de desocupación  
por región en % de la PEA  
(2017).**

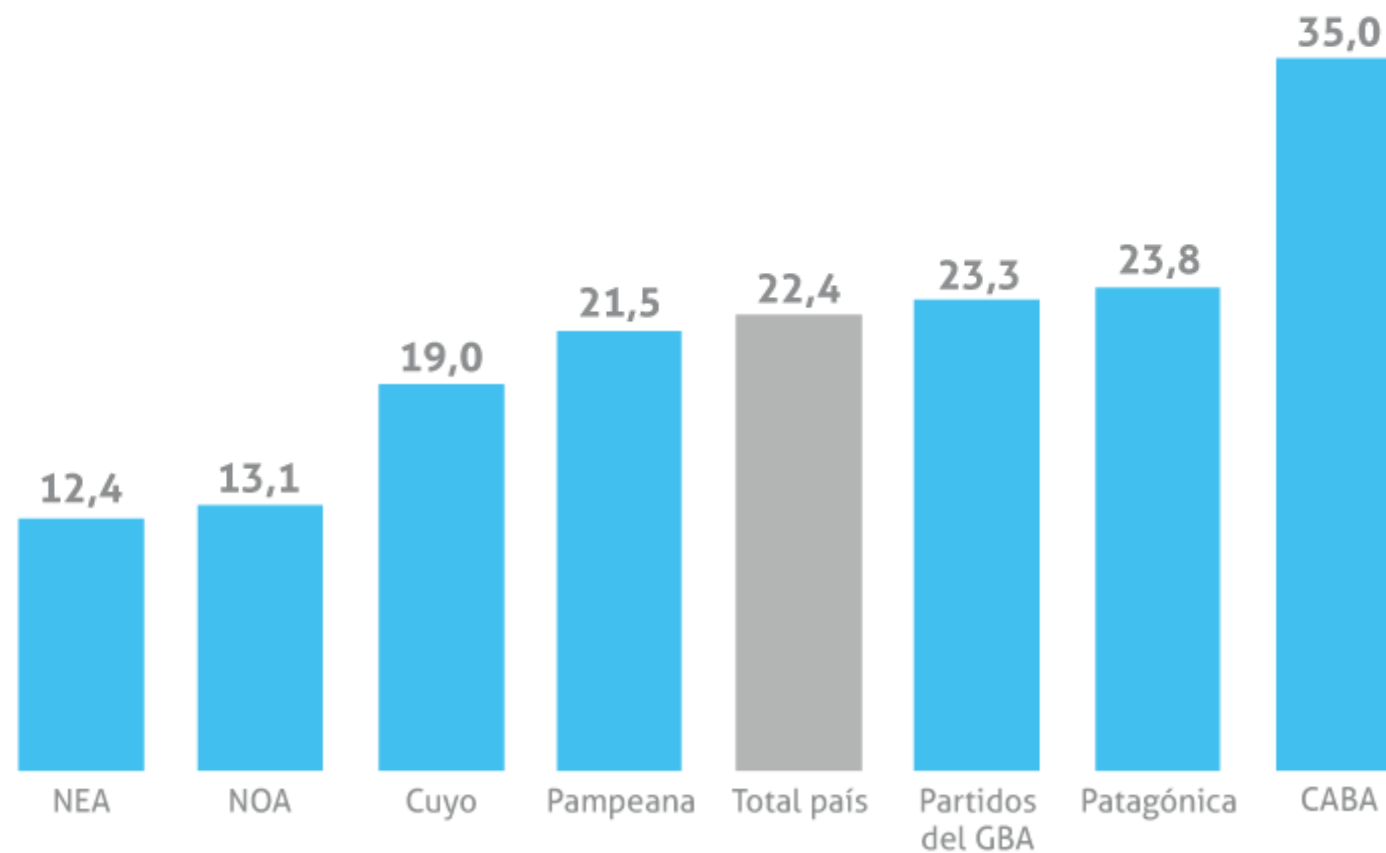
Fuente: Encuesta Permanente de Hogares



**MITOS Y VERDADES  
SOBRE LA EDUCACIÓN  
Y EL MERCADO LABORAL  
EN ARGENTINA**

**Asalariados formales  
privados cada 100 adultos  
por región (2017).**

Fuente: Encuesta Permanente de Hogares



10

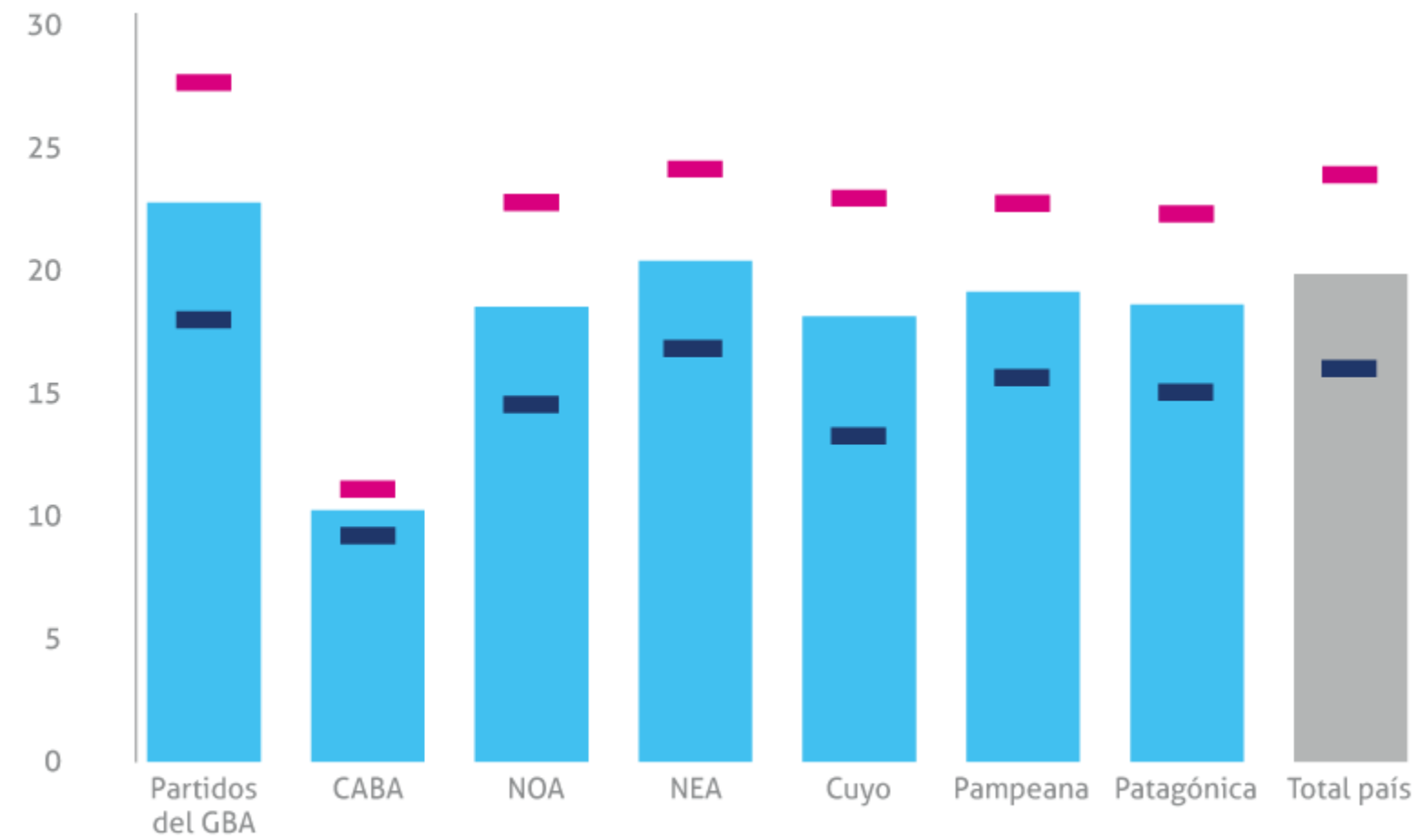
«  
**EL CONURBANO  
ES LA REGIÓN DEL PAÍS  
DONDE HAY MÁS  
JÓVENES NI-NI**

» **VERDADERO**

**MITOS Y VERDADES  
SOBRE LA EDUCACIÓN  
Y EL MERCADO LABORAL  
EN ARGENTINA**

**Porcentaje de jóvenes  
entre 15-24 años que  
no estudia ni trabaja,  
por región (2016-2017).**

Fuente: Encuesta Permanente de Hogares



● Total  
● Varones  
● Mujeres



MITOS Y VERDADES  
SOBRE LA EDUCACIÓN  
Y EL MERCADO LABORAL  
EN ARGENTINA

11

«

**LOS TRABAJADORES DE  
MENOR NIVEL EDUCATIVO  
SON LOS MÁS VULNERABLES  
A LA AUTOMATIZACIÓN**

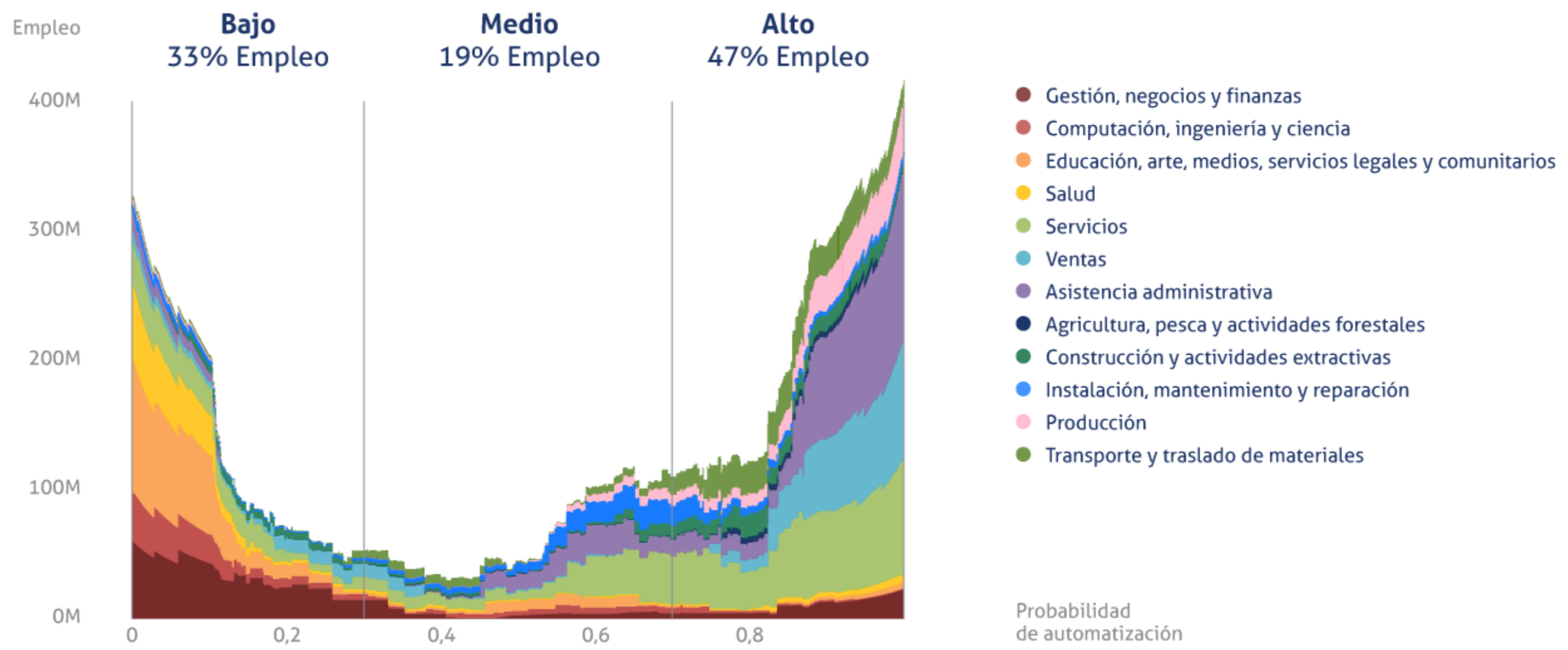
»

**PROBABLEMENTE  
VERDADERO**

**MITOS Y VERDADES  
SOBRE LA EDUCACIÓN  
Y EL MERCADO LABORAL  
EN ARGENTINA**

**Relación entre la distribución  
del empleo y la probabilidad  
de automatización  
(Estados Unidos, 2010).**

Fuente: Frey y Osborne (2013)

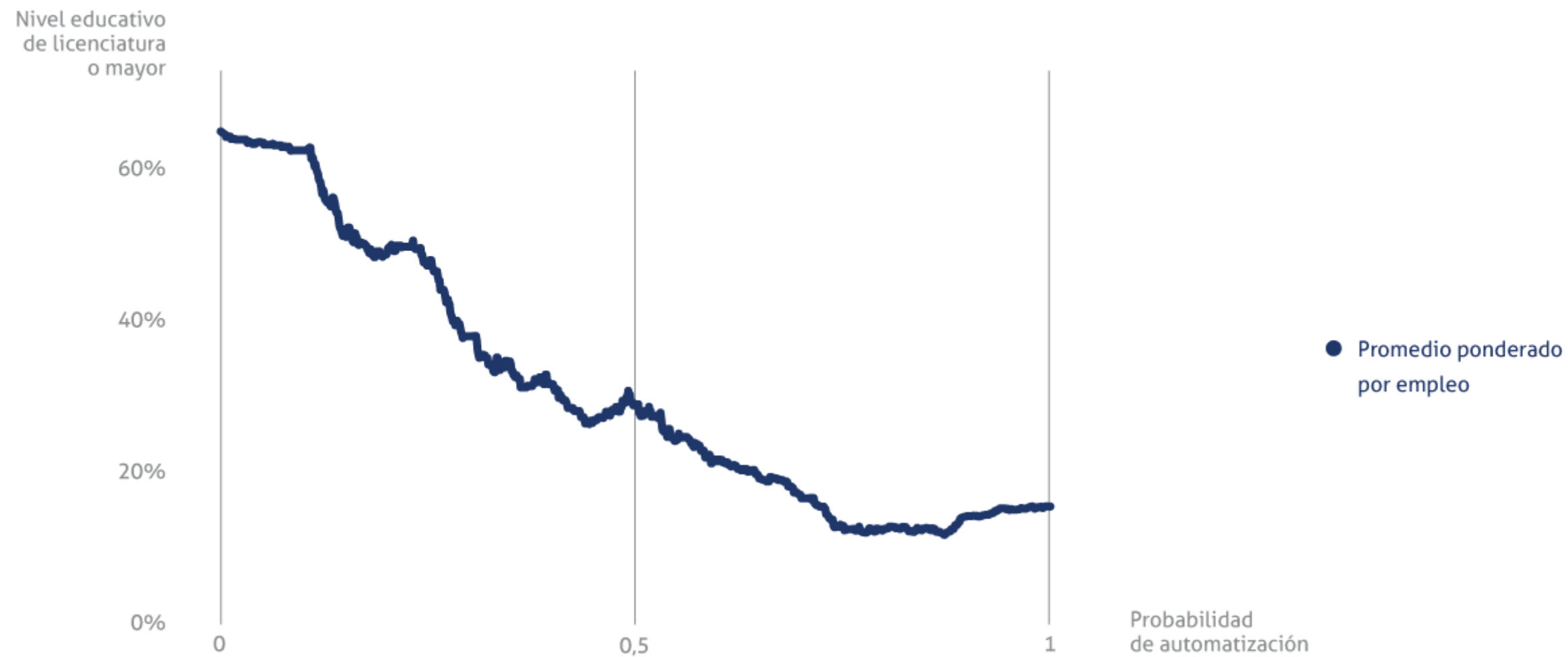


Probabilidad de automatización

**MITOS Y VERDADES  
SOBRE LA EDUCACIÓN  
Y EL MERCADO LABORAL  
EN ARGENTINA**

**Relación entre nivel salarial  
y educativo y probabilidad  
de automatización  
(Estados Unidos, 2010).**

Fuente: Frey y Osbourne (2013)



**MITOS Y VERDADES  
SOBRE LA EDUCACIÓN  
Y EL MERCADO LABORAL  
EN ARGENTINA**

**Porcentaje del empleo  
sectorial con al menos  
secundario completo  
(2016-2017).**

Fuente: Encuesta Permanente de Hogares

